

# Phrenos Netwerkconferentie Herstelondersteunend werken

**Herstel en veerkracht:  
samenwerken vanuit verschillende perspectieven**

Driebergen 27 mei 2026

Nynke Boonstra



KENNISWERKPLAATS  
ONBEGREPEN GEDRAG FRIESLAND



# Zorg als recht script

- Problemen worden geïnterpreteerd als behandelbare aandoeningen of beperkingen
- Professionals hebben epistemische autoriteit
- Zorg georganiseerd rondom diagnose, behandeling en indicatie
- Taal draait om patiënt, zorgconsumptie, behandeling, indicatiestelling
- Recht op voorzieningen > beschermt tegen willekeur & afhankelijkheid

# Zorg als gedeelde praktijk script

- Verschuift zorg van instituties naar relaties, netwerken en gemeenschappen.
- Beperkingen ontstaan mede door sociale structuren
- Inclusie en participatie centrale waarden
- Zorg wordt relationeel en contextueel opgevat
- Informele netwerken krijgen een grotere rol
- Taal verschuift naar samenredzaamheid, participatie, eigen kracht, nabijheid en gemeenschapszorg.

# Medisch paradigma

- Individu centraal
- Probleem ligt primair in de persoon
- Professional analyseert en behandelt
- Doel = reductie van symptomen of disfunctie
- Taal is classificierend en diagnostisch



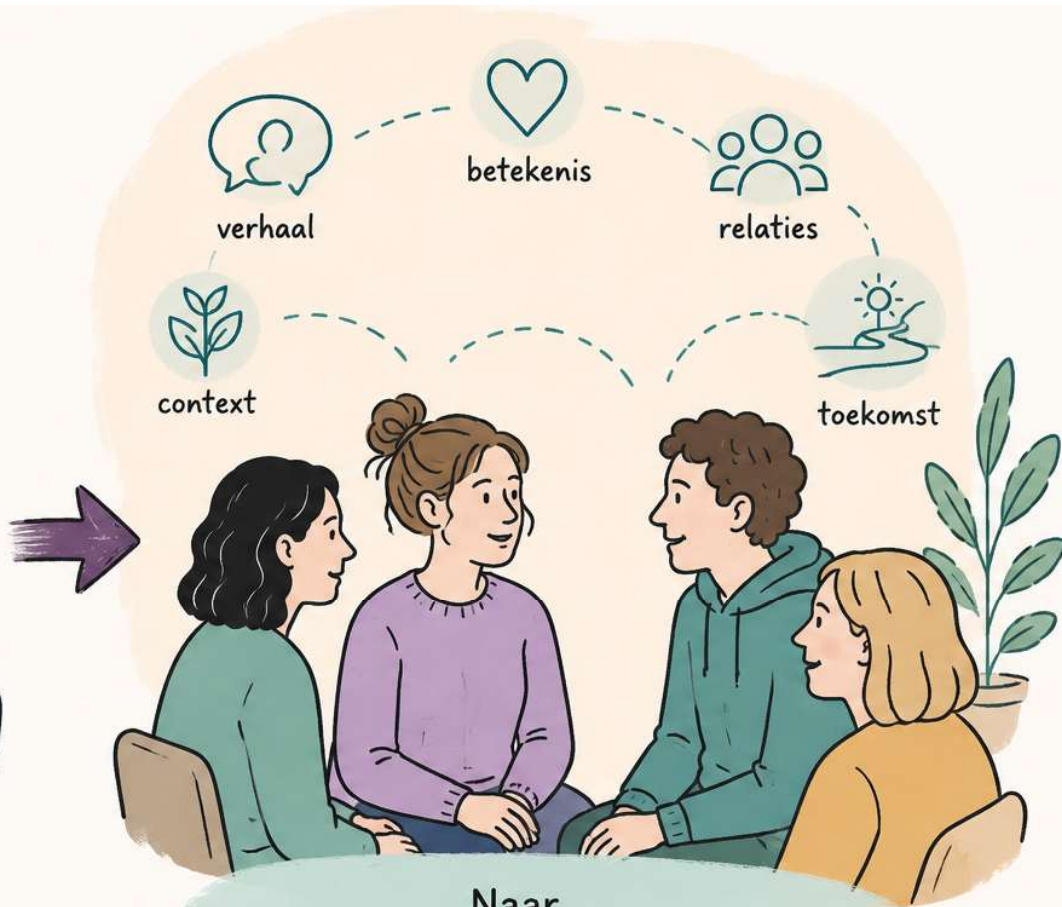
# Relationeel paradigma

- Mens ontwikkelt zich in relaties en context
- Problemen zijn verweven met sociale interacties
- Zorg is co-creatie
- Doel = betekenisvol leven, participatie, herstel
- Taal is dialogisch en contextueel





Van  
“Welke diagnose past hierbij  
en welke behandeling werkt?”



Naar  
“Wat is er gebeurd, wat betekent  
dit voor iemand, en wat helpt om  
weer verbonden te raken met  
zichzelf en anderen?”

# Belangrijke uitgangspunten

Een relationele benadering betekent niet:

- géén diagnostiek,
- géén medicatie,
- of géén specialistische behandeling.

Maar verschuiving van *behandeling als kern van zorg* naar *relatie en afstemming als fundament waarbinnen behandeling plaatsvindt*.

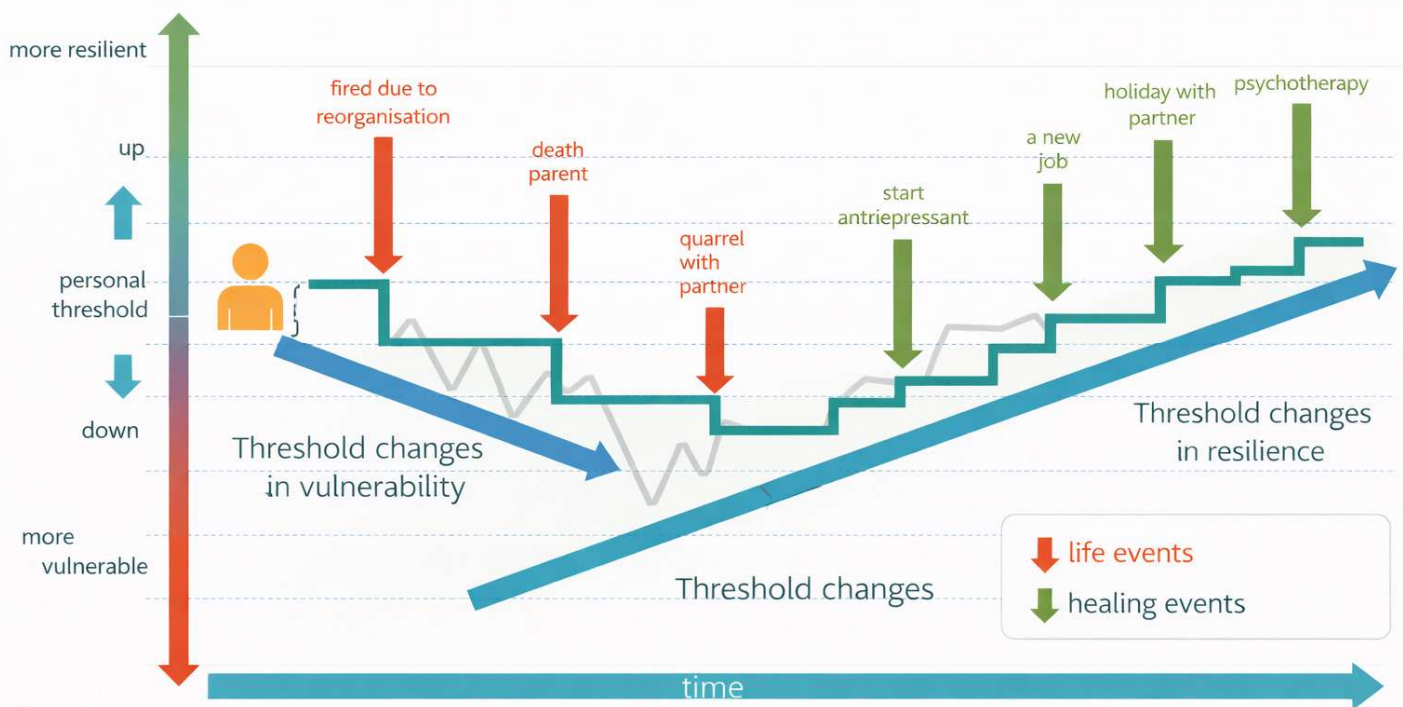
Of anders gezegd:

niet de stoornis, maar de mens en diens relaties vormen het vertrekpunt

# Kwetsbaarheid - stressmodel



# Kwetsbaarheid – stressmodel Ann



# Van lineair denken > kijken naar complexiteit in netwerken



# Relationeel - ecosystemen



# Vergroot je persoonlijke veerkracht!



## Veerkracht

is kunnen omgaan met dingen die gebeuren.

### Dit doen veerkrachtige mensen



Accepteren wat er gebeurt.



Oplossingen bedenken.



Kracht halen uit zichzelf en hun omgeving.



Leren en verbeteren.



## Veerkracht

helpt je om in 'flow' te zijn en prettig te leven en te werken.

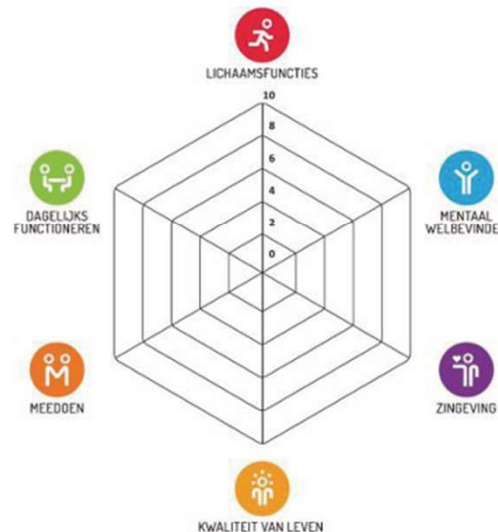


## Veerkracht

helpt je gezonder en gelukkiger te zijn.

Gezondheid = veerkracht = jezelf aanpassen en zelf de regie hebben, op zes gebieden:

1. Hoe het lichamelijk met je gaat
2. Hoe het mentaal met je gaat
3. Of je je leven zinvol vindt
4. Of je een prettig leven hebt
5. Of je meedoet in de maatschappij
6. Hoe je dagelijks leven eruit ziet



Meet hoe gezond en veerkrachtig jij bent

[positievegezondheidsmeting.nl](http://positievegezondheidsmeting.nl)

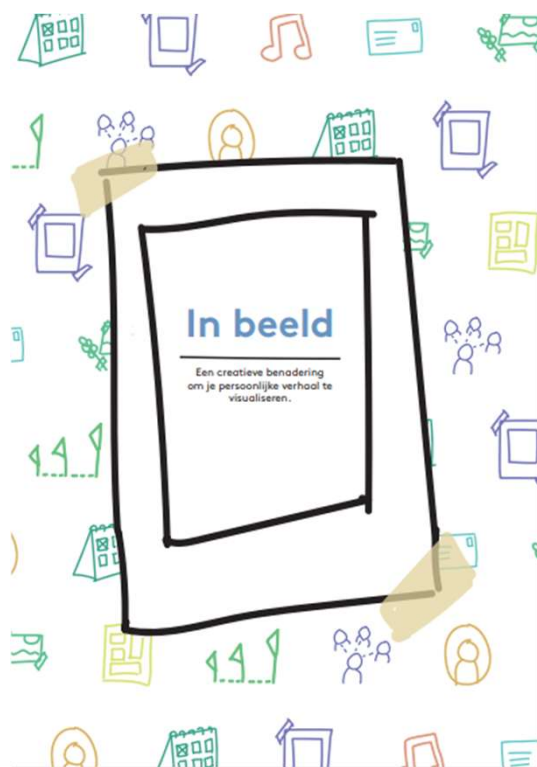


Ga zelf aan de slag met de thema's!

[www.iza.nl/gezond-leven](http://www.iza.nl/gezond-leven)



# Co-creatie in diagnostiek en behandeling



## Herstelondersteunende intake

De herstelondersteunende intake is een gesprek waarin de cliënt centraal staat en waar samen gekeken wordt naar wat er precies aan de hand is. In dit gesprek draait het om het verhaal van de cliënt: wat zijn de sterke punten, wat kan de cliënt zelf, en waarbij is hulp nodig om te

The illustration shows a woman in a red dress standing and talking to a group of people. The background is a dark teal color. The text is in a light blue box.



Het Dit Ben Ik Rad

Netwerkintake



# Co-creatie in diagnostiek en behandeling

 frontiers | Frontiers in Psychiatry

TYPE Hypothesis and Theory  
PUBLISHED 06 August 2024  
DOI 10.3389/fpsy.2024.1426475

 Check for updates

## OPEN ACCESS

EDITED BY  
Manuel Trachsel,  
University of Basel, Switzerland

REVIEWED BY  
Paul Hoff,  
University of Zurich, Switzerland  
Milutin Kostić,  
Institute of Mental Health (Belgrade), Serbia

\*CORRESPONDENCE  
Lars Veldmeijer  
✉ lars.veldmeijer@nhlstenden.com

## From diagnosis to dialogue – reconsidering the DSM as a conversation piece in mental health care: a hypothesis and theory

Lars Veldmeijer<sup>1,2,3\*</sup>, Gijs Terlouw<sup>2</sup>, Jim van Os<sup>1</sup>,  
Sanne te Meerman<sup>4</sup>, Job van 't Veer<sup>2</sup> and Nynke Boonstra<sup>1,3</sup>

 frontiers | Frontiers in Psychiatry

TYPE Original Research  
PUBLISHED 16 February 2023  
DOI 10.3389/fpsy.2023.1098224

 Check for updates

## OPEN ACCESS

EDITED BY  
Arjen Noordhof,  
University of Amsterdam, Netherlands

REVIEWED BY  
Katrine Schepeleern Johansen,  
Competence Centre for Dual Diagnosis,  
Denmark  
Doron Amsalem,  
Columbia University, United States

\*CORRESPONDENCE  
Nynke Boonstra  
✉ nynke.boonstra@nhlstenden.com

SPECIALTY SECTION  
This article was submitted to  
Psychopathology,  
a section of the journal  
Frontiers in Psychiatry

RECEIVED 14 November 2022  
ACCEPTED 30 January 2023  
PUBLISHED 16 February 2023

## Communicating diagnoses to individuals with a first episode psychosis: A qualitative study of individuals perspectives

Marina Elisabeth Hurman<sup>1</sup>,  
Gerдина Hendrika Maria Pijnenborg<sup>2,3</sup>, Bouwina Esther Sportel<sup>3</sup>,  
Gerard David van Rijsbergen<sup>3</sup>, Ilanit Hasson-Ohayon<sup>4</sup> and  
Nynke Boonstra<sup>5,6,7\*</sup>

<sup>1</sup>Friesland Mental Health Care Services, Leeuwarden, Netherlands, <sup>2</sup>Department of Clinical Psychology and Experimental Psychopathology, University of Groningen, Groningen, Netherlands, <sup>3</sup>Department of Psychotic Disorders, GGZ Drenthe Mental Health Institute, Assen, Netherlands, <sup>4</sup>Department of Psychology, Bar-Ilan University, Ramat Gan, Israel, <sup>5</sup>Department of Healthcare and Welfare, NHL Stenden University of Applied Sciences, Leeuwarden, Netherlands, <sup>6</sup>KieN VIP Mental Health Care Services, Leeuwarden, Netherlands, <sup>7</sup>Department of Psychiatry, UMC Utrecht Brain Center, University Medical Center Utrecht, Utrecht, Netherlands

# Co-creatie in diagnostiek en behandeling

## Meer traditioneel

Professional als expert

DSM en richtlijnen zijn leidend

Diagnose als classificatie

DSM biedt toegang tot zorg en ondersteuning

Duiding door professionals

Expertgestuurde besluitvorming

## Meer relationeel / co-creatief

Ervaringskennis als gelijkwaardige bron van kennis

Gezamenlijke betekenisgeving en narratief staan centraal

Diagnose als vertrekpunt voor dialoog

DSM fungeert als kapstok voor gepersonaliseerde diagnostiek

Ruimte voor het persoonlijke verhaal en context

Samen onderzoeken en beslissen

# Wat betekent dit voor de rol van professionals?

## Medisch

expert

diagnosticeert

behandelt

professionele distantie

objectiviteit centraal

focus op interventie

## Relationeel

partner

stemt af

ondersteunt

professionele nabijheid

betrokkenheid centraal

focus op relatie

# Wat betekent dit voor onderzoek?



Zorg wordt niet meer gezien als een technisch overdraagbare interventie, maar als een context gebonden praktijk die mede vorm krijgt in relaties tussen professional, patiënt, netwerk en samenleving.

Andere vormen van onderzoek:

- kwalitatief onderzoek;
- participatief onderzoek;
- actieonderzoek;
- narratief onderzoek;
- etnografie;
- UX design

# Co-creatie in onderzoek



Special Article |  Free Access

## The lived experience of psychosis: a bottom-up review co-written by experts by experience and academics

[Paolo Fusar-Poli](#), [Andrés Estradé](#), [Giovanni Stanghellini](#), [Jemma Venables](#), [Juliana Onwumere](#), [Guilherme Messas](#), [Lorenzo Gilardi](#), [Barnaby Nelson](#), [Vikram Patel](#), [Iaria Bonoldi](#), [Massimiliano Aragona](#), [Ana Cabrera](#), [Joseba Rico](#), [Arif Hoque](#), [Jummy Otaiku](#), [Nicholas Hunter](#), [Melissa G. Tamelini](#), [Luca F. Maschião](#), [Mariana Cardoso Puchivailo](#), [Valter L. Piedade](#), [Péter Kéri](#), [Lily Kpodo](#), [Charlene Sunkel](#), [Jianan Bao](#), [David Shiers](#), [Elizabeth Kuipers](#), [Celso Arango](#), [Mario Maj](#) ... See fewer authors ^

First published: 07 May 2022 | <https://doi.org/10.1002/wps.20959> |  VIEW METRICS

Received: 13 January 2023 | Revised: 31 August 2023 | Accepted: 19 November 2023  
DOI: [10.1111/eip.13477](https://doi.org/10.1111/eip.13477)

### ORIGINAL ARTICLE

WILEY

## Personal preferences for treatment and care during and after a First Episode Psychosis: A qualitative study

Inge M. W. van der Heijden-Hobus<sup>1,2</sup>  | Bram-Sieben Rosema<sup>1</sup> |  
Jacob A. S. Vorstman<sup>3,4</sup> | Martien J. H. Kas<sup>5</sup> | Sigrid K. Franke<sup>1</sup> |  
Nynke Boonstra<sup>6,7,8</sup> | Iris E. C. Sommer<sup>1</sup>

# Co-creatie in ontwerpen

JMIR MENTAL HEALTH

Veldmeijer et al

Review

## The Involvement of Service Users and People With Lived Experience in Mental Health Care Innovation Through Design: Systematic Review

Lars Veldmeijer<sup>1,2</sup>, MA; Gijs Terlouw<sup>2</sup>, PhD; Jim Van Os<sup>1</sup>, PhD; Olga Van Dijk<sup>3</sup>, BA; Job Van 't Veer<sup>2</sup>, PhD; Nynke Boonstra<sup>1,2,4</sup>, PhD



JMIR MENTAL HEALTH

Veldmeijer et al

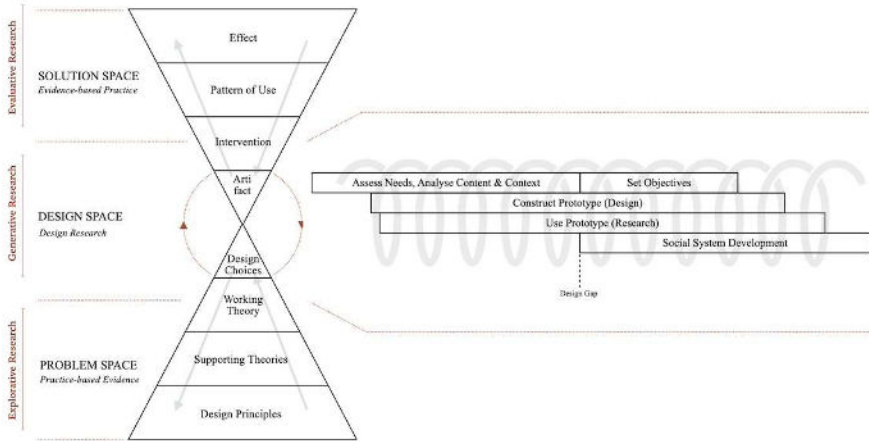
Research Letter

## The Frequency of Design Studies Targeting People With Psychotic Symptoms and Features in Mental Health Care Innovation: Secondary Analysis of a Systematic Review

Lars Veldmeijer<sup>1,2,3</sup>, MA; Gijs Terlouw<sup>2</sup>, PhD; Jim Van Os<sup>1</sup>, PhD; Job Van 't Veer<sup>2</sup>, PhD; Nynke Boonstra<sup>1,2,3</sup>, PhD

# Co-creatie in ontwerpen - praktijkvoorbeeld

Een 'cadeau' vanuit vertrouwen



Figuur 1, Design Research Framework, Kuipers, et.al 2019



[www.inbeeldbenadering.nl](http://www.inbeeldbenadering.nl)

JOURNAL OF PARTICIPATORY MEDICINE

Veldmeijer et al

Original Paper

The Design Rationale and Preliminary Evaluation of a Prototype Designed by People With Lived Experience of Psychosis and Professionals: Design Research Study

Lars Veldmeijer<sup>1,2,3</sup>, MA; Gijs Terlouw<sup>1</sup>, PhD; Job Van 'T Veer<sup>1</sup>, PhD; Jim Van Os<sup>3</sup>, PhD; Nynke Boonstra<sup>1,2,3</sup>, PhD

# Co-creatie in onderzoek & ontwerpen - spanningsveld

## **Meer traditioneel**

Professional als expert

Gebruiker levert input

Evidence centraal

Controle bij onderzoekers

Gebruiker als participant

## **Meer relationeel/co-creatief**

Ervaringskennis als gelijkwaardig

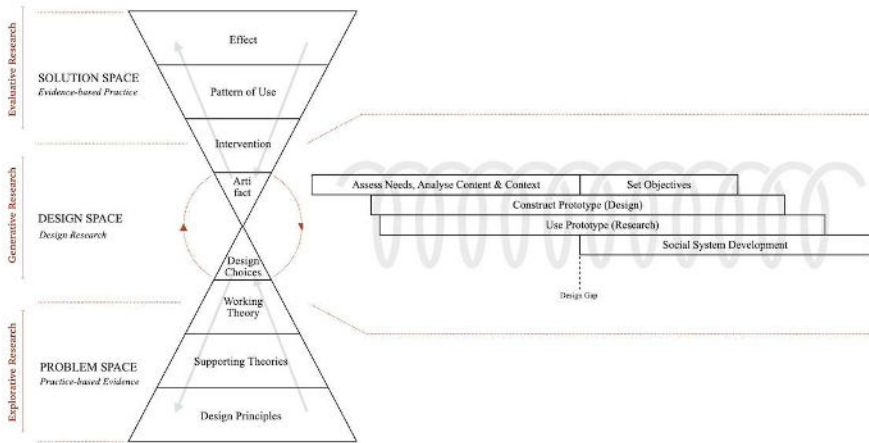
Gebruiker ontwerpt mee

Gezamenlijke betekenisgeving

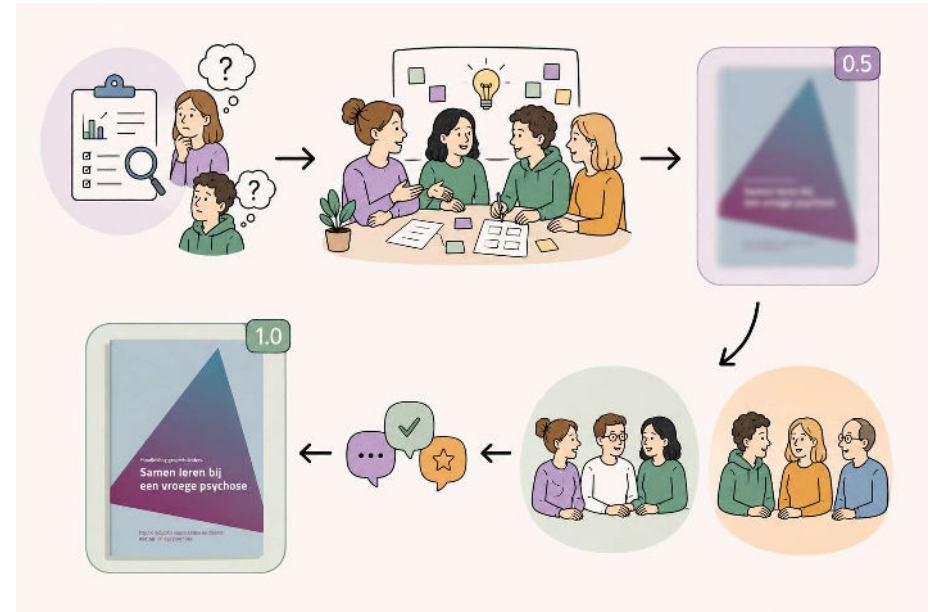
Gedeelde besluitvorming

Gebruiker als partner

# Co-creatie met naasten – samen leren praktijkvoorbeeld



Figuur 1, Design Research Framework, Kuipers, et.al 2019



Article

## Psychoeducation for Relatives of Young Adults with First-Episode Psychosis: A Qualitative Exploration of Needs and Experiences

S. A. Kuipers <sup>1,2,3,\*,†</sup>, C. A. Elzinga-Hut <sup>1,4,†</sup>, B. S. Rosema <sup>1,5</sup>, S. Sanches <sup>6</sup>, D. Boertien <sup>7</sup>, B. Stavenuiter <sup>8</sup>, S. K. Spoelstra <sup>1,4</sup>, G. H. M. Pijnenborg <sup>9,10</sup> and N. Boonstra <sup>1,3,11</sup>

# Co-creatie met naasten – samen leren praktijkvoorbeeld spanningsveld

## Meer traditioneel

Professional als expert

Professional levert  
input

Wetenschappelijke  
kennis en ervaring  
professional centraal

Controle bij  
professional

Deelnemers als  
participatant

## Meer relationeel/co-creatief

Ervaringskennis als gelijkwaardig

Naasten én cliënten ontwerpt  
mee

Gezamenlijke betekenisgeving

Gedeelde besluitvorming over  
opzet en content

Deelnemers als partner



[Kenniscentrum Phrenos](#) > Implementatieproject Samen Leren bij Psychose

## Implementatieproject Samen Leren bij Psychose

Looptijd: 2025 – 2027

Opdrachtgever: ZonMw

Het implementatieproject Samen Leren bij Psychose is per 1 december 2025 van start gegaan en heeft een looptijd van 2 jaar. In deze periode worden 11 ggz-organisaties op inhoud en proces ondersteund bij het invoeren van een eigentijdse manier van psycho-educatie, die gebaseerd is op de principes van dialogisch en triadisch werken. Het project is een gezamenlijk initiatief van Ypsilon, Anoiksis, Kenniscentrum Phrenos en het Netwerk Vroege Psychose (NVP) en wordt gefinancierd door ZonMw.



# Van zorg als recht naar gezamenlijke praktijk

Dus:

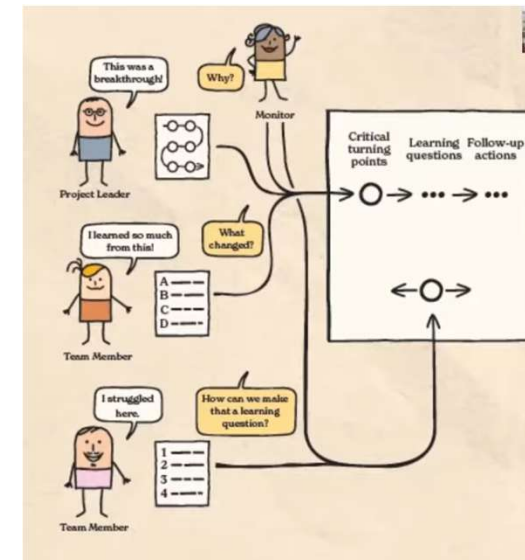
- Ervaringsdeskundigheid en ruimte voor verschillende perspectieven groeit
- Diagnostiek wordt meer dialogisch benaderd
- Participatief onderzoek neemt toe
- Co-creatie krijgt een grotere rol

**Maar** beweging is niet vanzelfsprekend. Zij vraagt voortdurend:

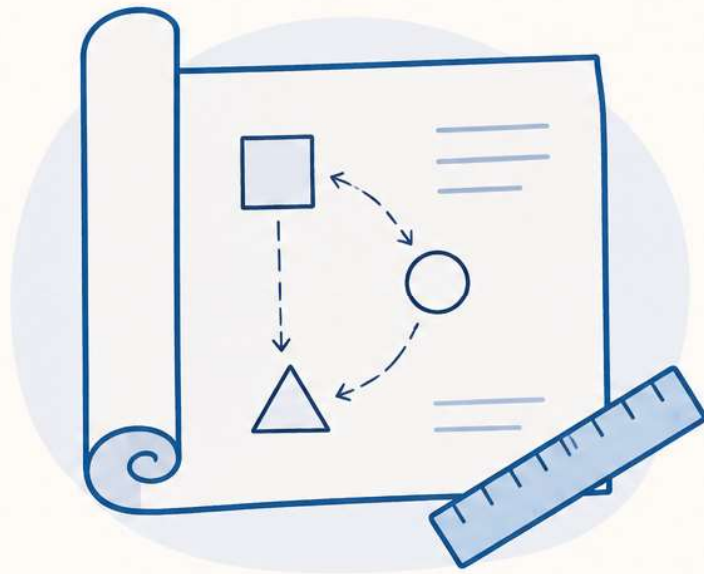
- Reflectie
- Kritische dialoog
- Institutionele verandering
- Het ontwikkelen van nieuwe professionele en maatschappelijke vaardigheden

# De kracht van samen leren middels RMA

- Niet meten is weten maar leren en bijsturen
- Vanuit verschillende ideeën over oplossingsrichtingen
- Gebruik maken van kennis verspreid over verschillende actoren
- Zorgpraktijken veranderen voortdurend
- Vanuit overtuiging: Oplossingen ontstaan samen

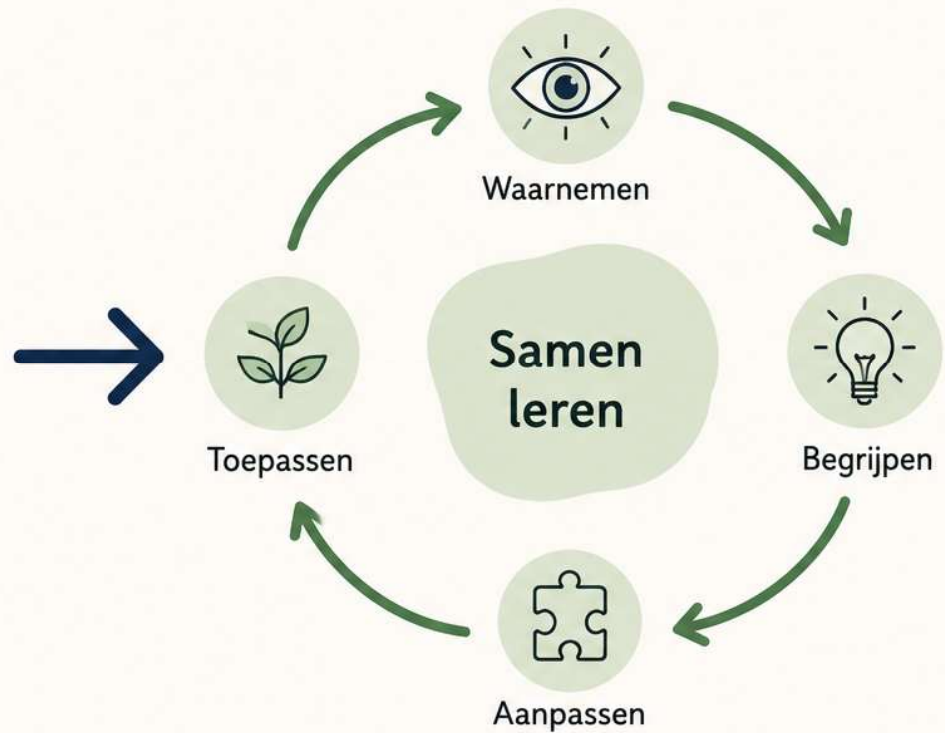


Verandering ontstaat  
niet door een **blauwdruk**



Vooraf bedenken  
en vastleggen

maar door  
**gezamenlijk leren** in de praktijk.



Samen ontdekken, aanpassen  
en verder ontwikkelen



**Als alles volgens  
het boekje gaat,  
heb je niets te  
vertellen.**

# Referenties

- Kuipers DA, Terlouw G, Wartena BO, Prins JT, Pierie JPEN. Maximizing authentic learning and real-world problem-solving in health curricula through psychological fidelity in a game-like intervention: development, feasibility, and pilot studies. *Med Sci Educ.* 2019;29(1):205-214.
- Kuipers, S.A.; Elzinga-Hut, C.A.; Rosema, B.S.; Sanches, S.; Boertien, D.; Stavenuiter, B.; Spoelstra, S.K.; Pijnenborg, G.H.M.; Boonstra, N. Psychoeducation for Relatives of Young Adults with First-Episode Psychosis: A Qualitative Exploration of Needs and Experiences. *Nurs. Rep.* 2025, 15, 197. <https://doi.org/10.3390/nursrep15060197>
- Van Mierlo, B., Regeer, B., Van Amstel, M., Arkesteijn, M. C. M., Beekman, V., Bunders, J. F. G., De Cock Buning, T., Elzen, B., Hoes, A. C., & Leeuwis, C. (2010). Reflexive monitoring in action: A guide for monitoring system innovation projects. *Communication and Innovation Studies*, WUR; Athena Institute, VU. <http://edepot.wur.nl/149471>
- Veldmeijer, L., Terlouw, G., Van Os, J., Van Dijk, O., Van 't Veer, J., & Boonstra, N. (2023). The Involvement of Service Users and People With Lived Experience in Mental Health Care Innovation Through Design: Systematic Review. *JMIR Mental Health*, 10, e46590.
- Veldmeijer, L., Terlouw, G., Van Os, J., Van 't Veer, J., & Boonstra, N. (2024). The Frequency of Design Studies Targeting People With Psychotic Symptoms and Features in Mental Health Care Innovation: Secondary Analysis of a Systematic Review. *JMIR Mental Health*, 11, e54202.
- Veldmeijer L, Terlouw G, Van 'T Veer J, Van Os J, Boonstra N The Design Rationale and Preliminary Evaluation of a Prototype Designed by People With Lived Experience of Psychosis and Professionals: Design Research Study *J Particip Med* 2025;17:e80184 URL: <https://jopm.jmir.org/2025/1/e80184> DOI: 10.2196/80184