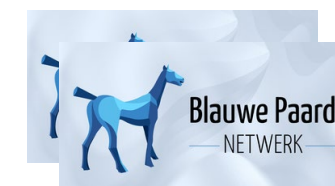


RUIMTE MAKEN VOOR HERSTEL

NAVIGEREN DOOR HOOGCOMPLEXE SITUATIE

Strategieën om weer beweging te krijgen in complexiteit



Welkom bij deze workshop

Vanuit het actieonderzoek ‘Grip op hoogcomplexe situaties in de GGZ

We onderzoeken **wat werkt in het omgaan met hoogcomplexe situaties** in de ggz, vanuit verschillende perspectieven en op diverse niveaus.

Projectduur: Sept 2024 – Sept 2026
In opdracht van ZonMw onder projecttitel:
Beter omgaan met hoogcomplex onbegrepen gedrag

Samen met:



Ons team



*Lia van der Ham
Senior onderzoeker,
Phrenos*



*Turjan Meijer
Actieonderzoeker, Phrenos*



**SPECIAL
GUEST**



*Stef Stienstra
Gedragsdeskundige
Dimence, Esquirol*

*Barbara Stringer
Directeur, Phrenos*

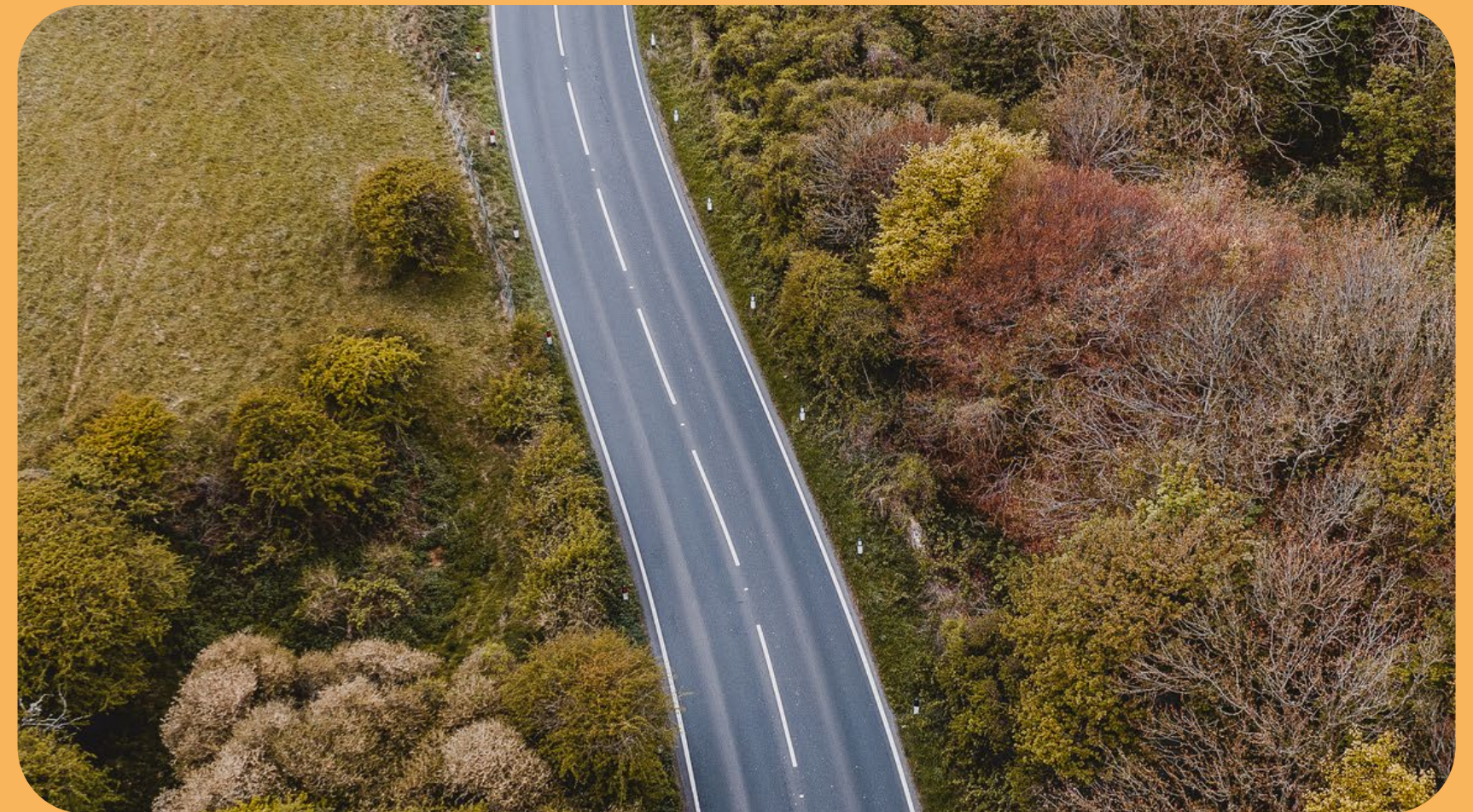


*Didier Rammers
Coördinator, CCE*



Wat gaan we nu doen?

1. Hoogcomplexe situaties
2. Casus en bespreking
3. Afsluiting





**SAMEN BEGINNEN
HOOGCOMPLEXE SITUATIES?**



Welk woord komt bij
hoogcomplexe situatie?

1woord!

Wat zijn hoogcomplexe situaties?

Dit zijn situaties waarbij er ernstige verstoringen zijn in zorgprocessen.*

De complexiteit ligt in de **interactie tussen meerdere niveaus** tussen meerdere partijen en niveaus: cliënten, hulpverleners, organisaties en het systeem.

Het zijn vaak **weerbarstige situaties**, waarin reguliere zorg en gebruikelijke oplossingen niet lijken te werken.

De gevolgen zijn merkbaar:

- **Cliënten** ervaren langdurig gebrek aan passende zorg en stabiliteit.
- **Zorgteams** kampen met hoge werkdruk en uitval.
- **Maatschappelijk** leidt dit tot hoge kosten en systeemdruk.

Het vertrekpunt in dit project zijn situaties in de GGZ

*Definitie is gebaseerd op wetenschappelijke literatuur, beleidsstukken en rapporten via een ongestructureerde open inventarisatie, bedoeld als startpunt voor verder onderzoek



De kern

in het navigeren door hoogcomplexe situaties
richting herstel



Onvoorwaardelijk - mensen die
blijven, ook als het spannend wordt

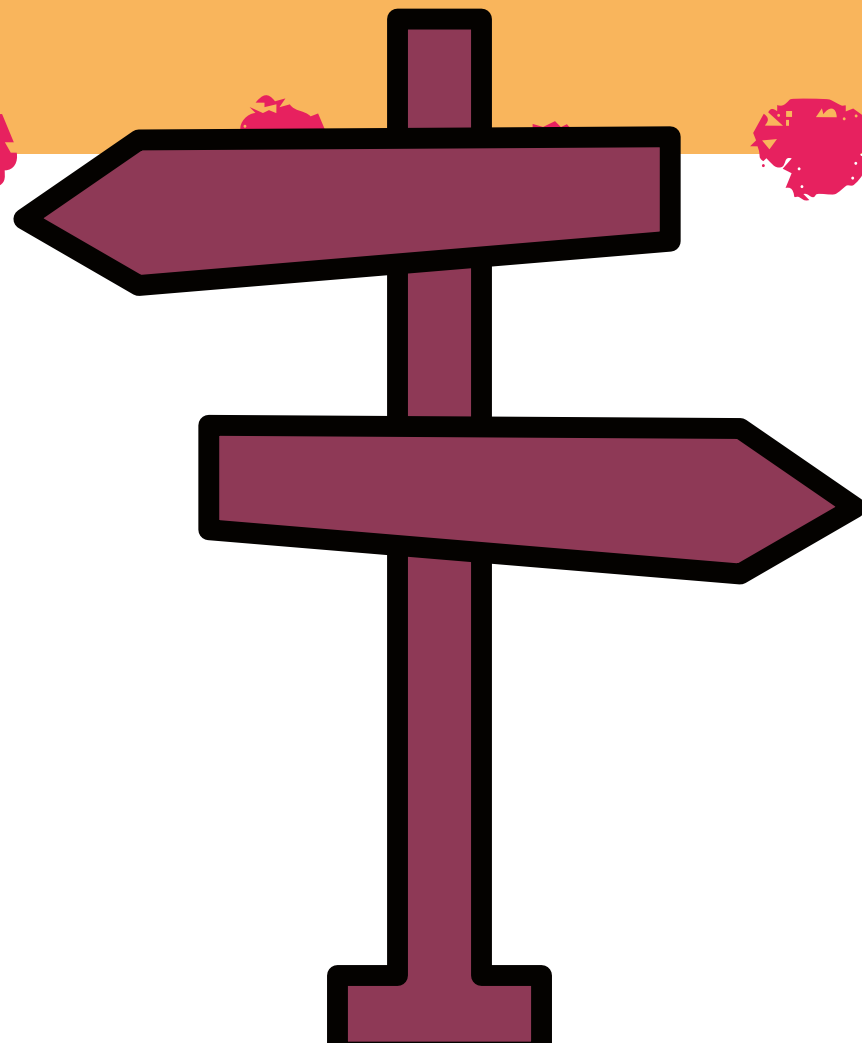
EN

Veiligheid —een klimaat van rust, houvast
en nabijheid, waarin iedereen zich veilig
kan blijven bewegen.

INTUITIEVE VRAAG

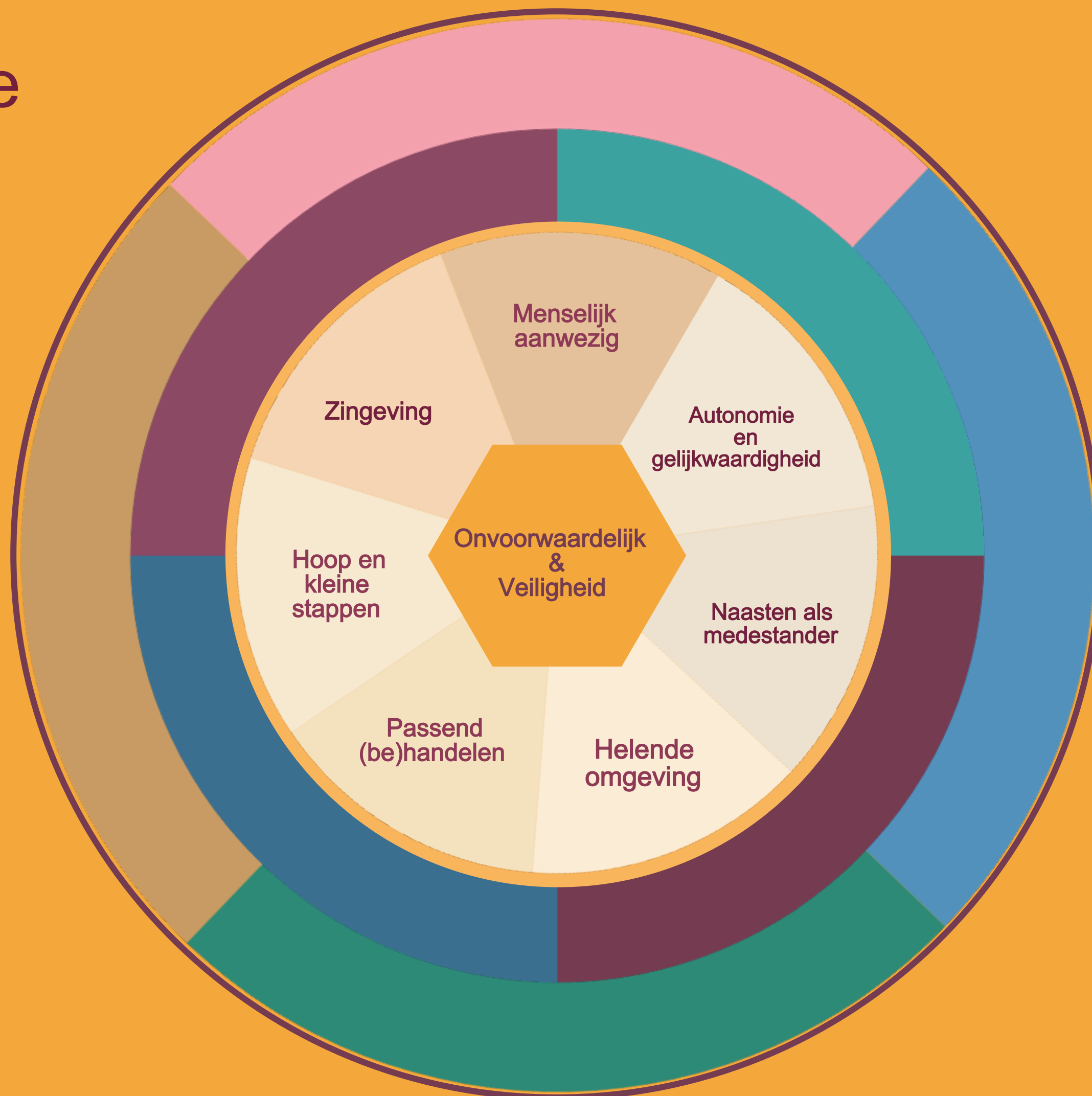
Wat als je moet kiezen?

Onvoorwaardelijk - iemand die blijft,
ook als het spannend wordt

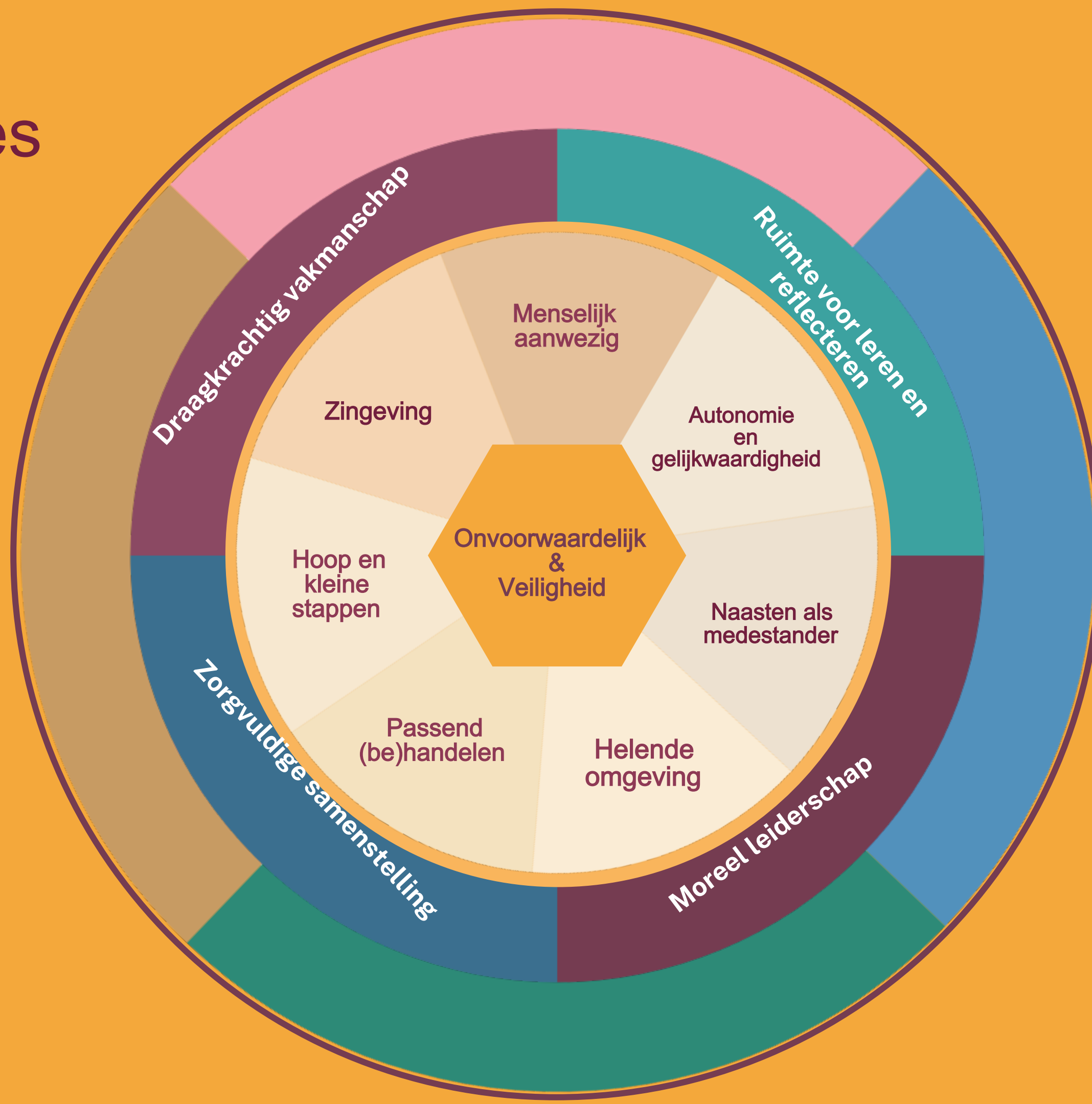


Veiligheid —een klimaat van rust, houvast
en nabijheid, waarin iedereen zich veilig
kan blijven bewegen.

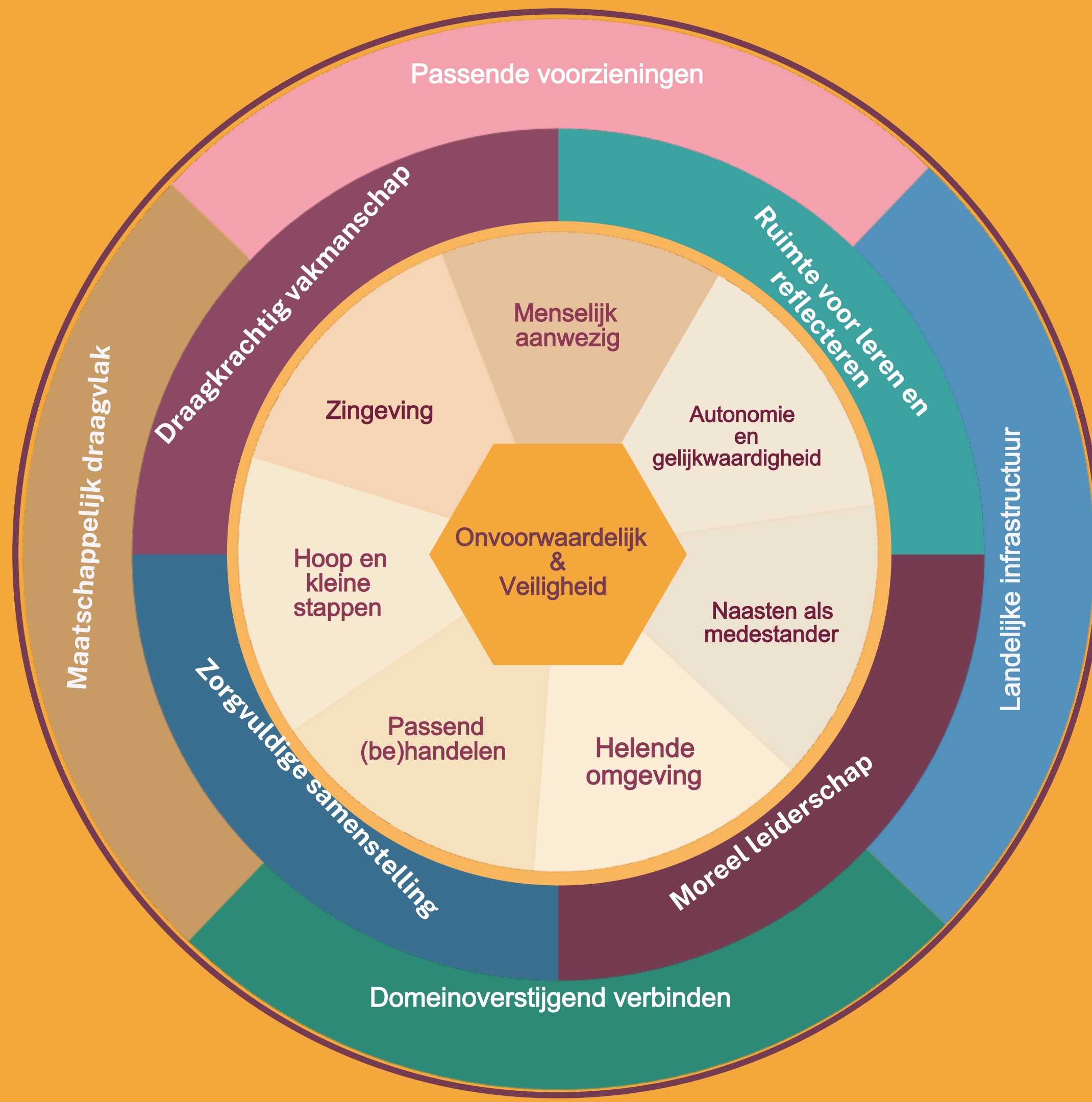
De dagelijkse praktijk



Teams & Organisaties



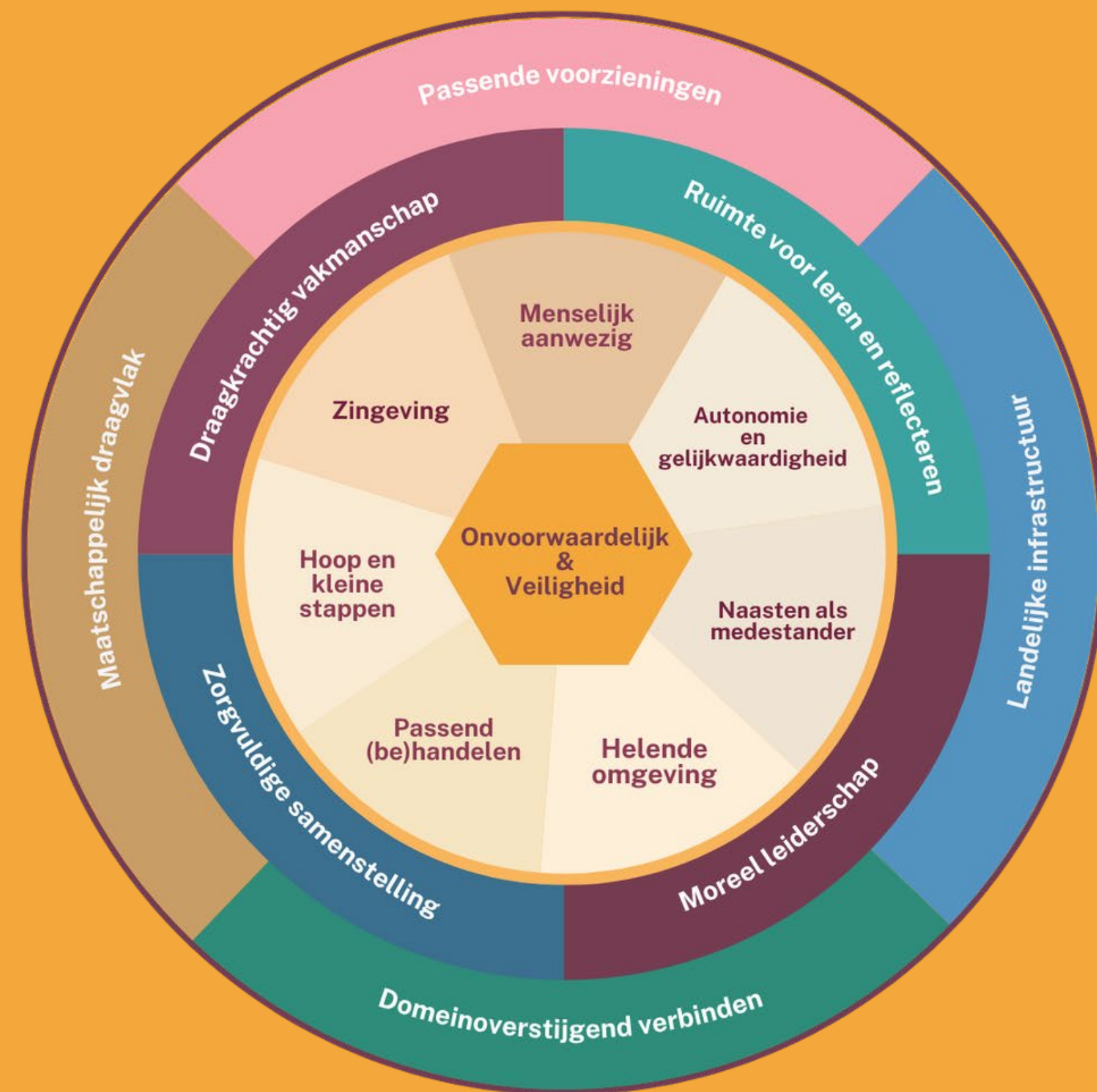
Stelsel & gemeenschap



Inhoudelijk denkkader

Er is geen kant en klare oplossing, maar *samen puzzelen* met werkzame elementen *met herstel als kompas* helpt.

Dit **inhoudelijk denkkader** met **werkzame elementen** uit en voor de praktijk helpt daarbij.



CASUSBESPREKING



AFDELING ESQUIROL

Een hoogcomplexe situatie uit de praktijk van:

Stef Stienstra
Gedragsdeskundige



De casus

The background is a solid light orange color. On the left side, there is a large blue triangle pointing right, partially overlapping a maroon circle. In the top left, there is a maroon circle with a blue triangle pointing right inside it. In the bottom right, there is a blue triangle pointing left, partially overlapping a maroon circle.

**Wat maakte het volgens Stef
zo complex?**

Met je bu(u)r(en)

1. Wat zou jij doen? Welke mogelijkheden zie jij nog?

Max. 10 minuten

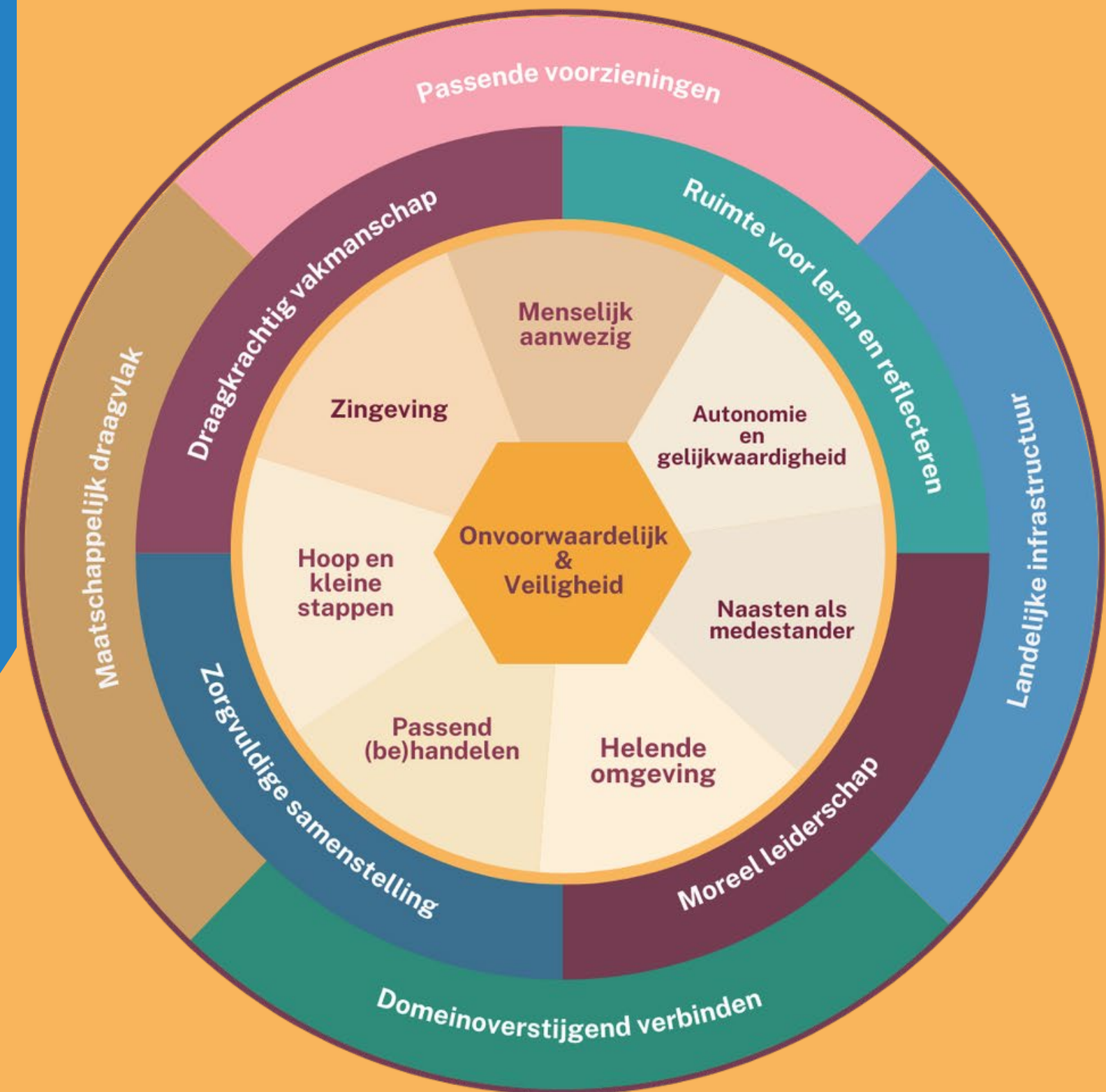




De aanpak

Wat was nodig om dit te laten werken?

Hoe droeg dit bij aan herstel?





AFSLUITING



De kern

in het navigeren door hoogcomplexe situaties:

Onvoorwaardelijk-mensen die
blijven, ook als het spannend wordt

EN

Veiligheid —een klimaat van rust, houvast
en nabijheid, waarin iedereen zich veilig
kan blijven bewegen.



Van gesprek naar actie

- Wat raakte je vandaag het meest?
- Wat neem je morgen mee in je werk?

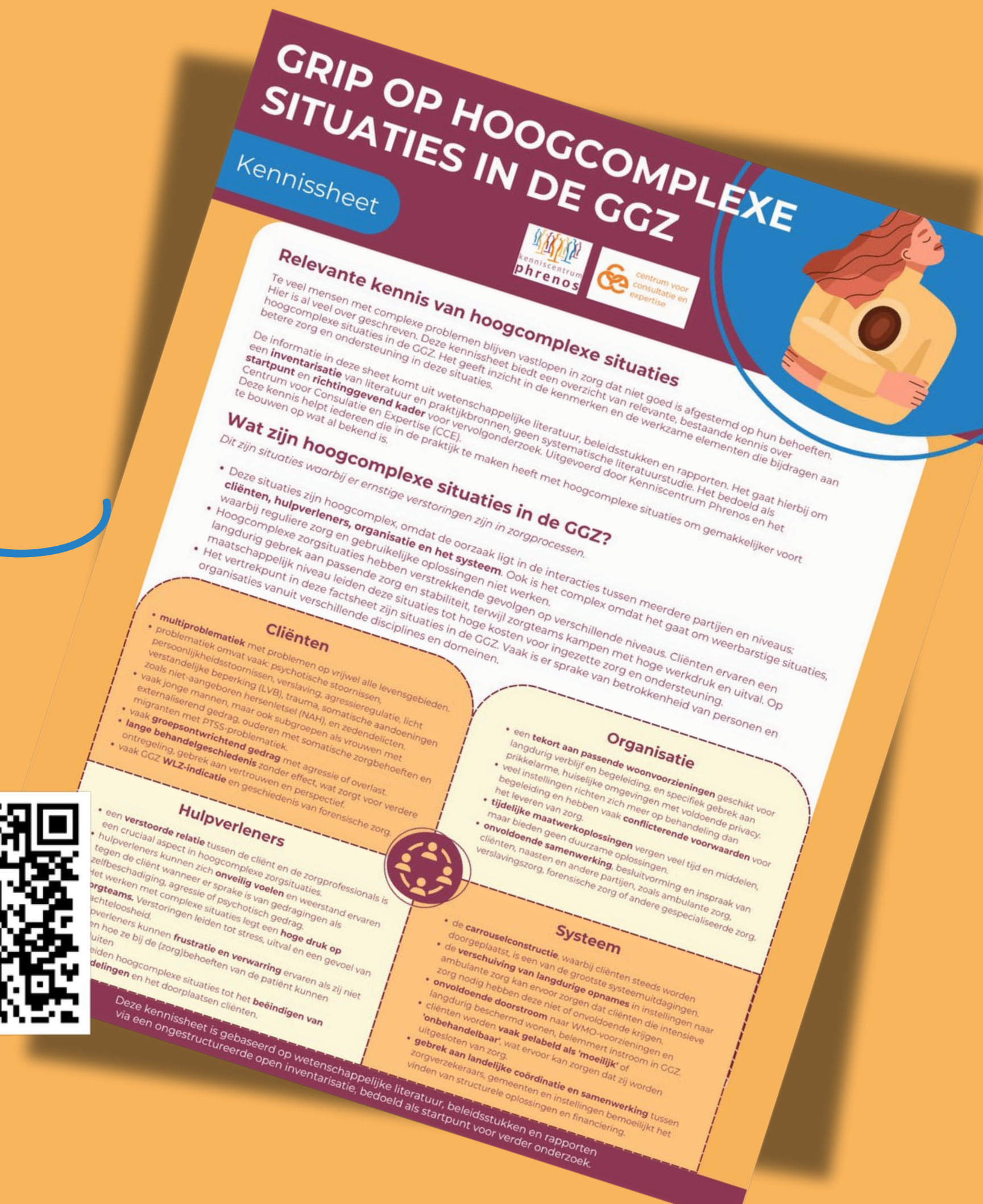


Meer weten?

Volg de Phrenos -nieuwsbrief en website
of mail naar tmeijer@kcphrenos.nl.

 [Download onze kennisheet](#)

[Een compact overzicht van kennis en inzichten uit ons onderzoek en de praktijk over hoogcomplexere situaties](#)



GRIP OP HOOGCOMPLEXE SITUATIES IN DE GGZ

Kennisheet



Relevante kennis van hoogcomplexere situaties

Te veel mensen met complexe problemen blijven vastlopen in zorg dat niet goed is afgestemd op hun behoeften. Hier is al veel over geschreven. Deze kennisheet biedt een overzicht van relevante, bestaande kennis over hoogcomplexere situaties in de GGZ. Het geeft inzicht in de kenmerken en de werkzame elementen die bijdragen aan betere zorg en ondersteuning in deze situaties.

De informatie in deze sheet komt uit wetenschappelijke literatuur, beleidsstukken en rapporten. Het gaat hierbij om een **inventarisatie** van literatuur en praktijkbronnen, geen systematische literatuurstudie. Het bedoeld als **startpunt** en **richtinggevend kader** voor vervolgonderzoek. Uitgevoerd door Kenniscentrum Phrenos en het Centrum voor Consultatie en Expertise (CCE). Deze kennis helpt iedereen die in de praktijk te maken heeft met hoogcomplexere situaties om gemakkelijker voort te bouwen op wat al bekend is.

Wat zijn hoogcomplexere situaties in de GGZ?

Dit zijn situaties waarbij er ernstige verstoringen zijn in zorgprocessen.

- Deze situaties zijn hoogcomplex, omdat de oorzaak ligt in de interacties tussen meerdere partijen en niveaus: **cliënten, hulpverleners, organisatie en het systeem**. Ook is het complex omdat het gaat om weerbarstige situaties, waarbij reguliere zorg en gebruikelijke oplossingen niet werken.
- Hoogcomplexere zorgsituaties hebben verstrekende gevolgen op verschillende niveaus. Cliënten ervaren een langdurig gebrek aan passende zorg en stabiliteit, terwijl zorgteams kampen met hoge werkdruk en uitval. Op maatschappelijk niveau leiden deze situaties tot hoge kosten voor ingezette zorg en ondersteuning.
- Het vertrekpunt in deze factsheet zijn situaties in de GGZ. Vaak is er sprake van betrokkenheid van personen en organisaties vanuit verschillende disciplines en domeinen.

Cliënten

- **multiproblematiek** met problemen op vrijwel alle levensgebieden.
- problematiek omvat vaak psychotische stoornissen, persoonlijkheidsstoornissen, verslaving, agressieregulatie, licht verstandelijke beperking (LVB), trauma, somatische aandoeningen
- vaak niet-aangeboren hersenletsel (NAH), en zedendelicten.
- vaak jonge mannen, maar ook subgroepen als vrouwen met externaliserend gedrag, ouderen met somatische zorgbehoeften en migranten met PTSS-problematiek.
- vaak **groepsontwrichtend gedrag** met agressie of overlast.
- **lange behandelgeschiedenis** zonder effect, wat zorgt voor verdere ontregeling, gebrek aan vertrouwen en perspectief.
- vaak GGZ **WLZ-indicatie** en geschiedenis van forensische zorg.

Hulpverleners

- een **verstoorde relatie** tussen de cliënt en de zorgprofessionals is een cruciaal aspect in hoogcomplexere zorgsituaties.
- hulpverleners kunnen zich **onveilig voelen** en weerstand ervaren tegen de cliënt wanneer er sprake is van gedragingen als zelfbeschadiging, agressie of psychotisch gedrag.
- **orgteams**. Verstoringen leggen een **hoge druk op** richteloosheid.
- hulpverleners kunnen **frustratie en verwarring** ervaren als zij niet weten hoe ze bij de (zorg)behoeften van de patiënt kunnen helpen.
- **beëindigen van** hoogcomplexere situaties tot het **beëindigen van** delingen en het doorplaatsen cliënten.

Organisatie

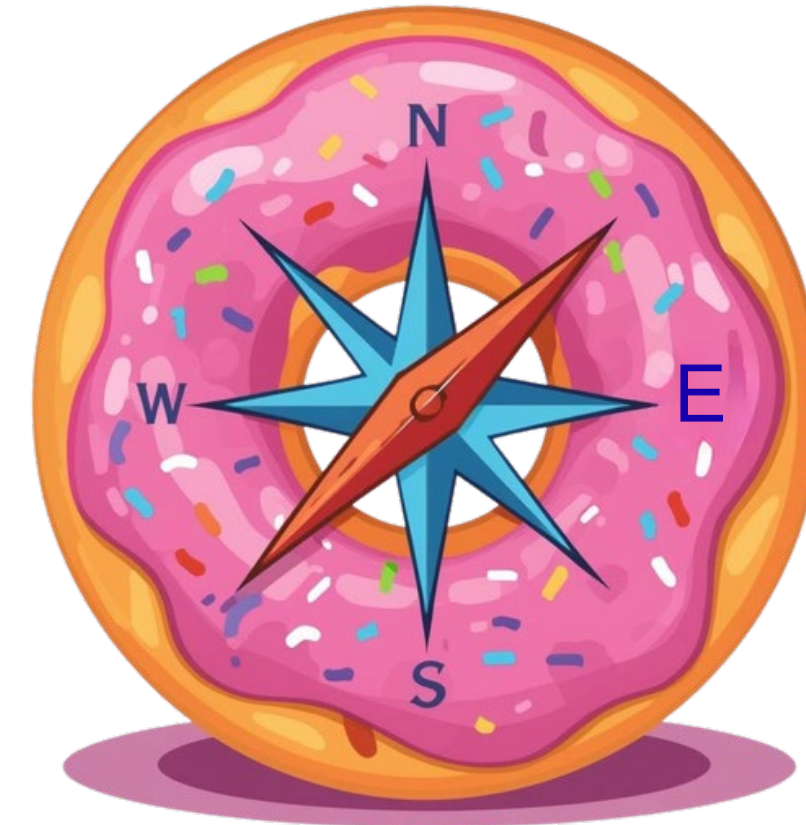
- een **tekort aan passende woonvoorzieningen** geschikt voor langdurig verblijf en begeleiding, en specifiek gebrek aan prikkelarme, huiselijke omgevingen met voldoende privacy, begeleiding en hebben zich meer op behandeling dan het leveren van zorg.
- **tijdelijke maatwerkoplossingen** vergen veel tijd en middelen, maar bieden geen duurzame oplossingen.
- **onvoldoende samenwerking**, besluitvorming en inspraak van cliënten, naasten en andere partijen, zoals ambulante zorg, verslavingszorg, forensische zorg of andere gespecialiseerde zorg.

Systeem

- de **carrousselconstructie**, waarbij cliënten steeds worden doorgeplaatst, is een van de grootste systeemuitdagingen.
- de **verschuiving van langdurige opnames** in instellingen naar ambulante zorg kan ervoor zorgen dat cliënten die intensieve zorg nodig hebben deze niet of onvoldoende krijgen.
- **onvoldoende doorstroom** naar WMO-voorzieningen en langdurig beschermd wonen, belemmert instroom in GGZ.
- cliënten worden **vaak gelabeld als 'moeilijk'** of 'onbehandelbaar', wat ervoor kan zorgen dat zij worden uitgesloten van zorg.
- **gebrek aan landelijke coördinatie en samenwerking** tussen zorgverzekeraars, gemeenten en instellingen bemoeilijkt het vinden van structurele oplossingen en financiering.

Deze kennisheet is gebaseerd op wetenschappelijke literatuur, beleidsstukken en rapporten via een ongestructureerde open inventarisatie, bedoeld als startpunt voor verder onderzoek.

Fijn dat jullie erbij
waren!



Vragen of gedachten?
tmeijer@kcphrenos.nl
lham@kcphrenos.nl
bstringer@kcphrenos.nl
didierammers@cce.nl