



NETWERKZORG IN DE PRAKTIJK: HET VERSTERKEN VAN SOCIALE ROLLEN

PHRENOS WERKCONFERENTIE
27 MEI 2026

David van de Ven & Daniëlle van Duin



OVER DEZE WORKSHOP

Uitwisselen over:

1. Hoe netwerkzorg sociale rollen kan versterken
2. Waar we nu staan in het brengen van de visie naar de praktijk en het bespreken van een goed voorbeeld.
3. Welke tools hierbij zouden kunnen helpen.



WIE IS WIE?



WAT WEET JIJ VAN... NETWERKZORG?

- A. Eh.... Netwerkzorg?
- B. Wel wat, maar vraag het me niet uit te leggen...
- C. Ik werk er al jaren mee, kan er college over geven



HERSTEL EN NETWERKZORG

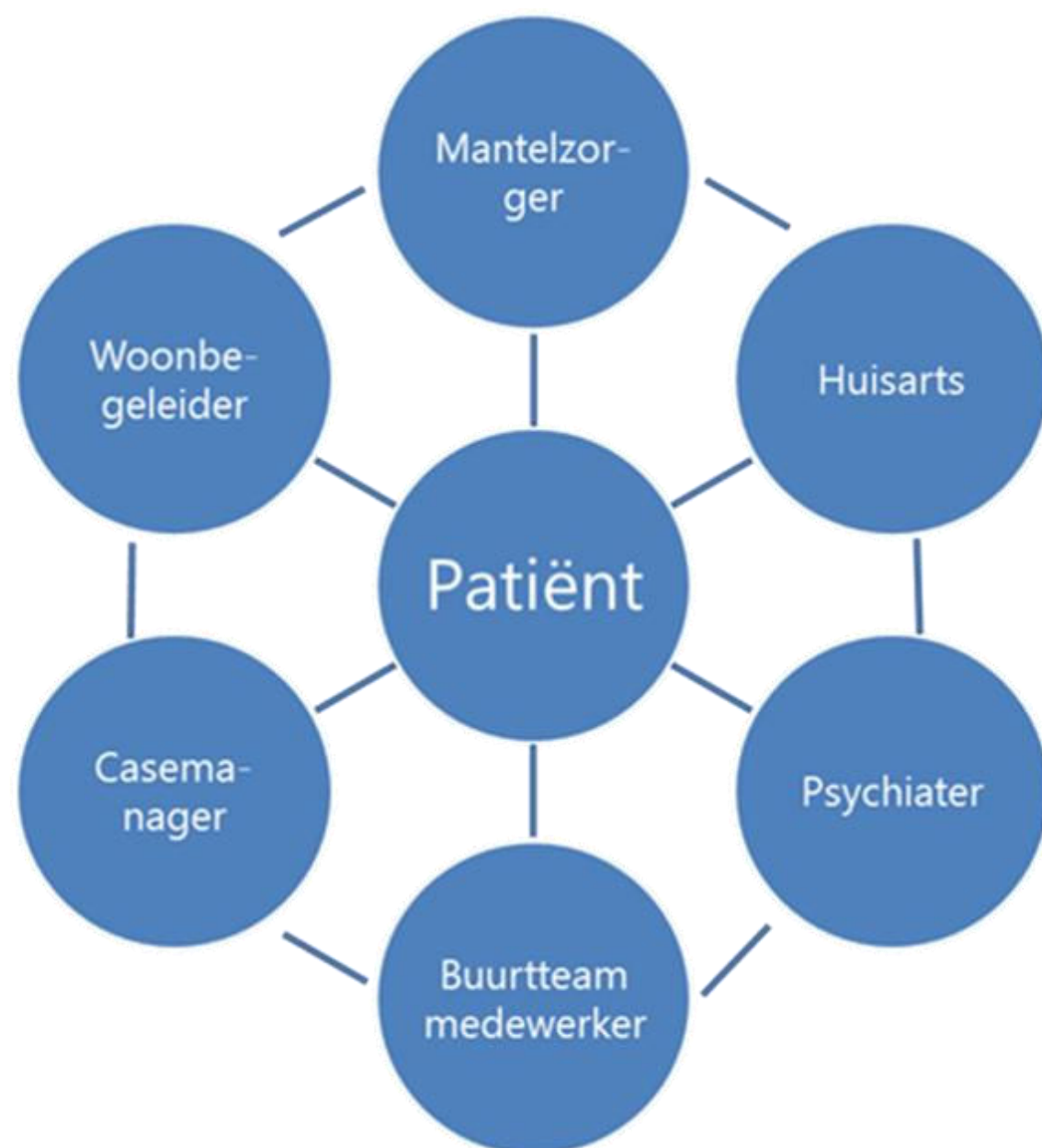
“Dat datgene wat je is overkomen en tot psychiatrisch patiënt heeft gemaakt, een betekenisvolle plaats krijgt in je leven om van daaruit verder te gaan, je mogelijkheden te ontdekken en te benutten.” — **Patricia Deegan**

Afstemming als centrale uitdaging

Hoe kunnen we cliënten en naasten na een ingrijpende gebeurtenis of ontwrichting helpen om weer af te stemmen met zichzelf en de omgeving, en grip te hebben op hun leven?



PRINCIPES VAN NETWERKZORG



- Bieden van continuïteit van zorg
- Netwerk om client heen ipv keten
- Werken vanuit één visie op herstel en positieve gezondheid in het netwerk
- Regie bij de client waar het kan
- Langdurige en directe samenwerking met naasten
- Sector-overstijgende samenwerking



AAN JULLIE DE VRAAG

**HOE DENKEN JULLIE DAT NETWERKZORG
SOCIALE ROLLEN KAN VERSTERKEN?**

HEBBEN JULLIE DAAR ERVARING MEE?

BESPREEK DIT MET JE BUUR



DOELEN DB-PROJECT



Doelen niveau cliënt

1

Netwerk
intake

2

Resource
groepen

3

Positieve
Gezondheid

Doelen regionaal niveau

1

Structurele
Samenwerking
domeinen

2

Positieve
Gezondheid



Netwerkzorg

Een sectoroverstijgende visie op integrale zorg voor mensen met mentale gezondheidsproblemen

Op **landelijk niveau** werken organisaties aan het duurzaam maken van netwerkzorg, bijvoorbeeld via o.a. wetten en financiering.

Waarom netwerkzorg?
Omdat mentale problemen (bijna) nooit alleen komen.

Een **netwerkintake** geeft je overzicht in de samenhang...

...en maakt duidelijk **wie wat** kan gaan **doen** op weg naar herstel.

In een **resource-** of **samenwerkgroep** werkt de cliënt samen met naasten en hulpverleners aan persoonlijke doelen.

Structurele samenwerking op **lokaal** en **regionaal niveau** helpt organisaties te komen tot **integrale zorg**.

Ook na eventueel afschalen van zorg zorgt het netwerk voor **stabiliteit**.

- Naar school gaan
- Jezelf kunnen zijn
- Vrije tijd hebben
- Voor jezelf zorgen
- Normaal kunnen zijn
- Beperkingen voelen
- Roken, alcohol en drugs gebruiken*



DAGELIJKS
LEVEN

- Vrienden en vriendinnen
- Erbij horen
- Pesten
- Doen wat je zelf wil*
- Meekomen met anderen*
- Op je eigen manier bijdragen*



MEEDOEN



MIJN LICHAAM

- Je goed voelen
- Energie hebben
- Gezond eten
- Lekker slapen
- Sporten en bewegen
- Lichamelijke klachten
- Pijn
- Uiterlijk



MIJN GEVOELENS
EN GEDACHTEN

- Omgaan met gevoelens
- Jezelf accepteren
- Je aan kunnen passen
- Positief in het leven staan*
- Je grenzen kennen*
- Omgaan met tegenslagen*



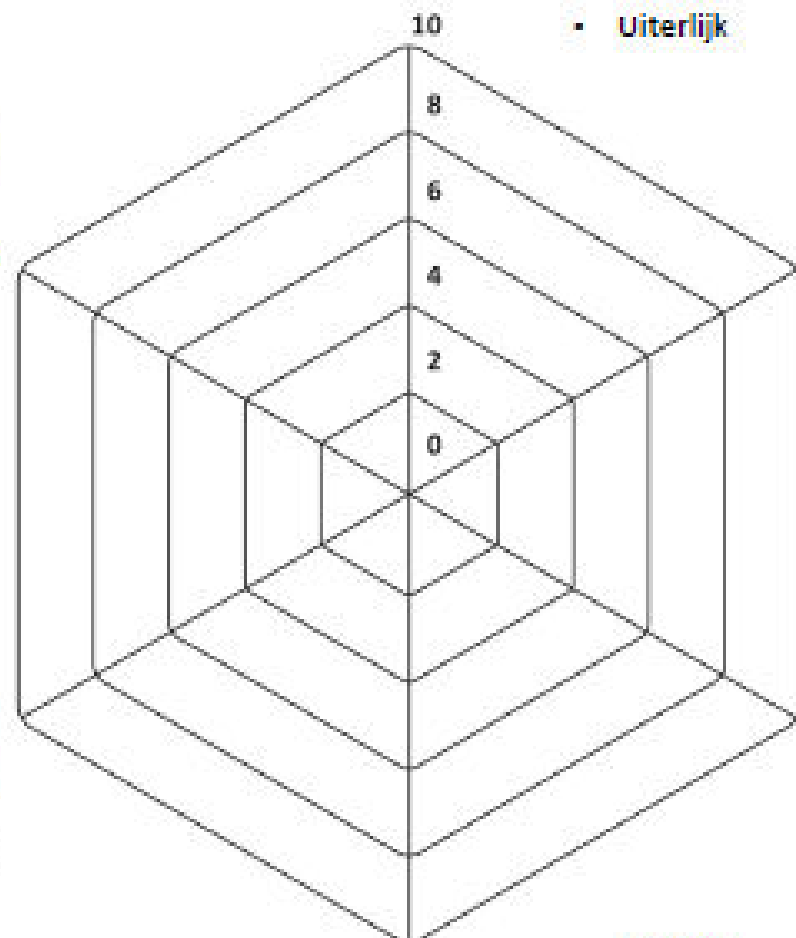
NU EN LATER

- Kijken naar de toekomst
- Cultuur en geloof
- Doelen en dromen hebben
- Keuzes maken*
- Jezelf kennen*
- Voorbeelden hebben*



LEKKER IN JE
VEL ZITTEN

- Genieten
- Gelukkig zijn
- Vrolijk zijn
- Fijne omgeving ervaren*
- Zin hebben om dingen te doen*
- Steun en begrip van anderen krijgen*

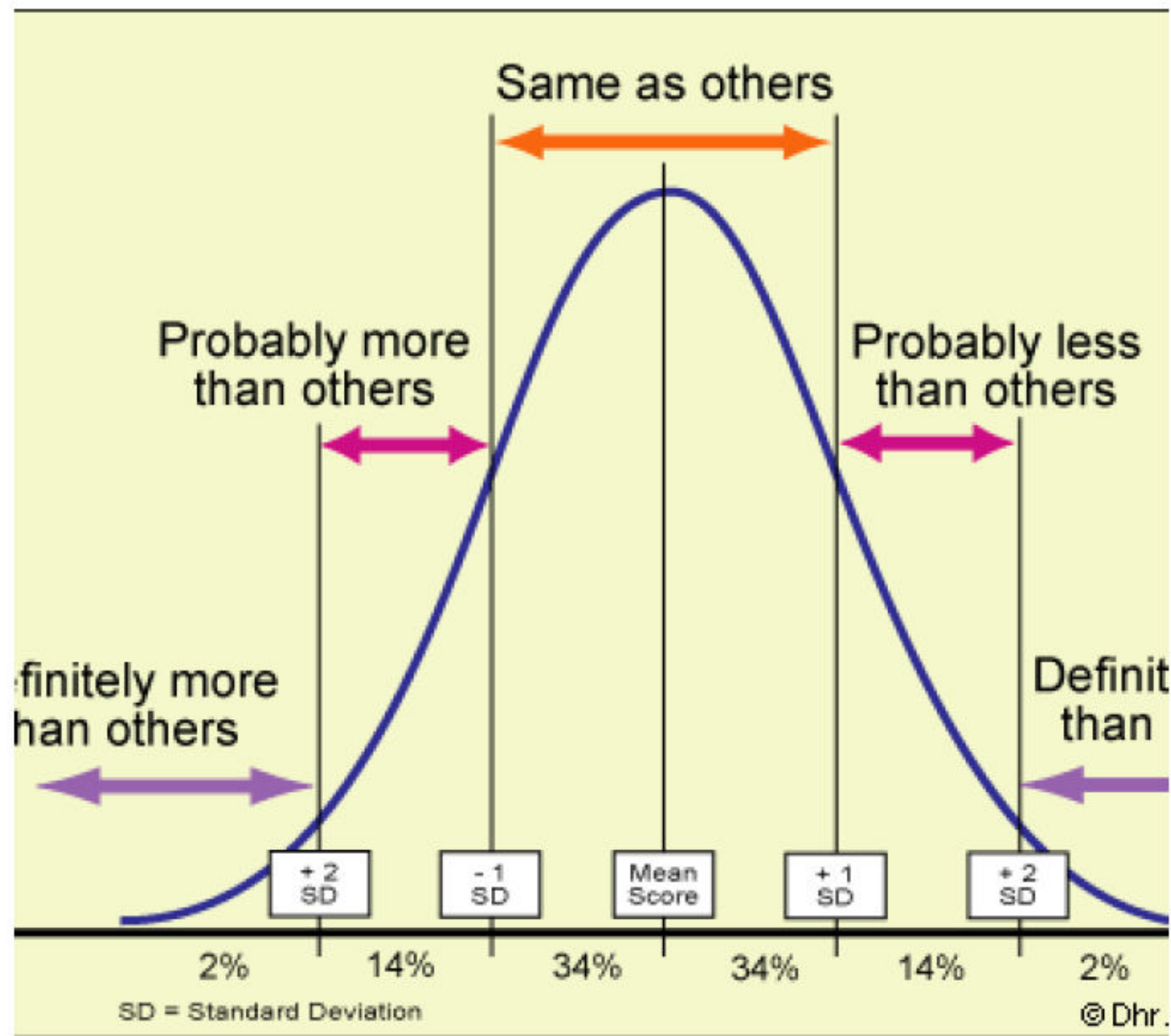


* vooral voor kinderen van 12 tot 18 jaar

Positieve gezondheid

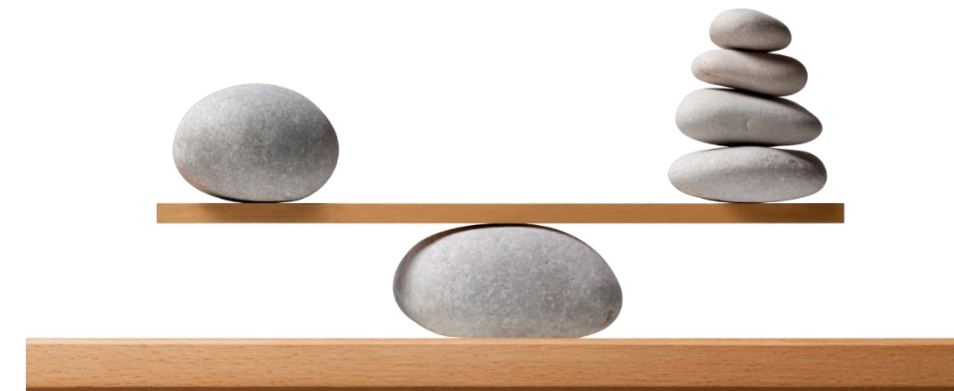
Menselijke eigenschappen zijn:
dimensioneel verdeeld, context
afhankelijk, dynamisch en
subjectief.

Dat is complex....



SOCIALE INTERACTIES

Kunnen de balans verstoren

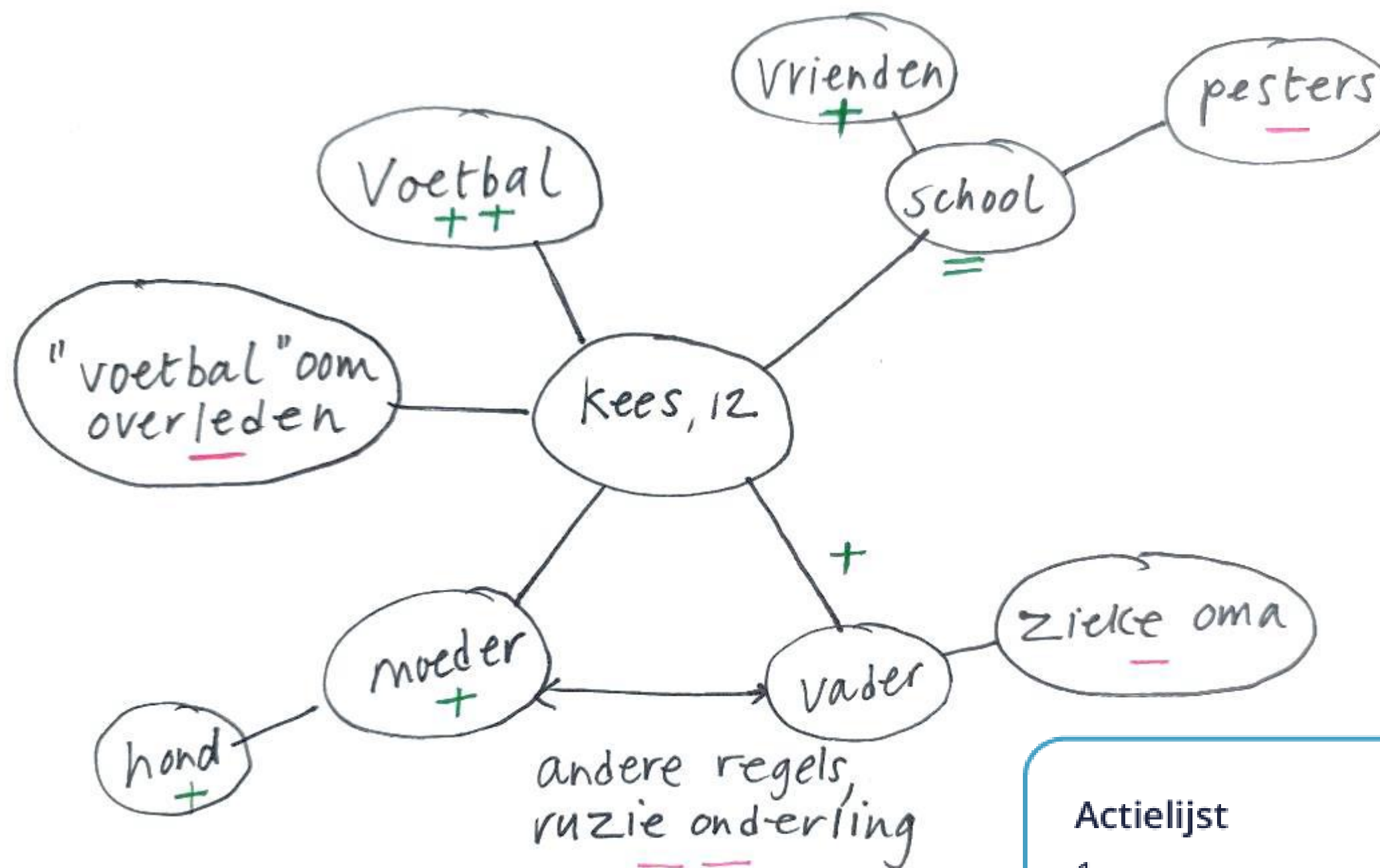


En weer herstellen



NETWERKINTAKE

- ++ sterk positief effect
- + positief effect
- = neutraal
- negatief effect
- sterk negatief effect

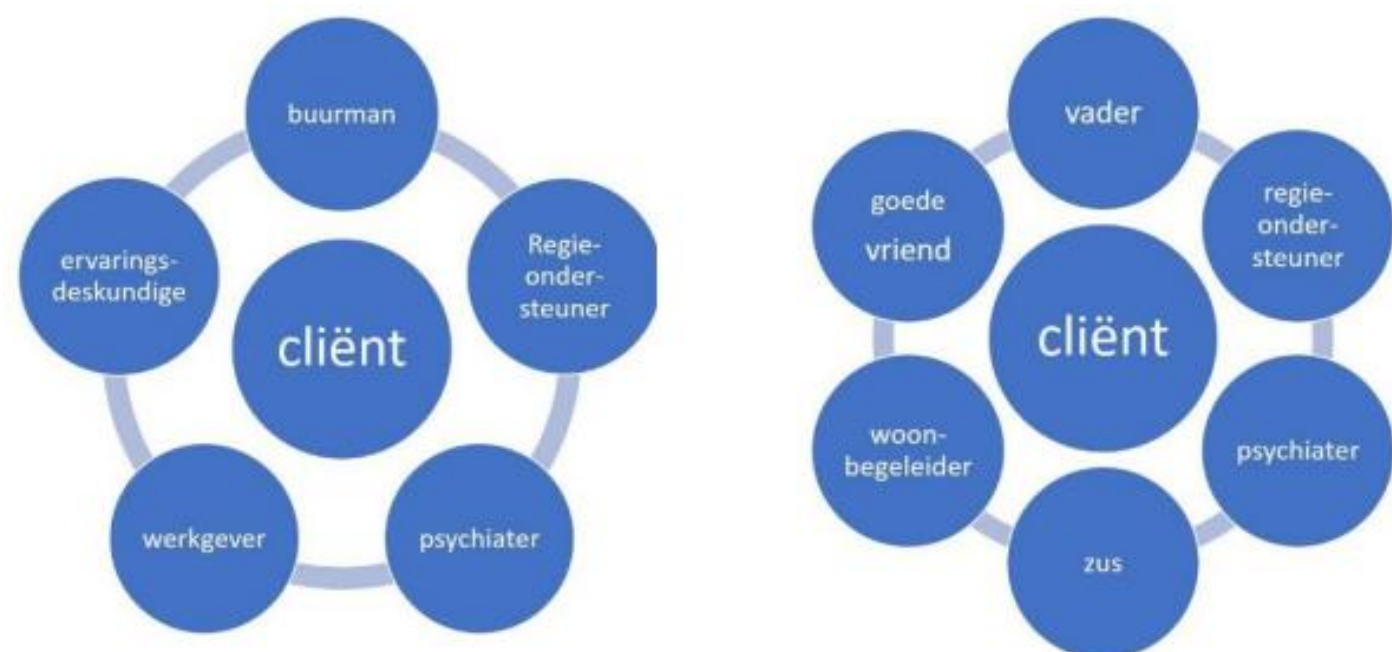


Actielijst

1.

Vertel uw verhaal, wat is u overkomen, waar staat u nu?
Is de tekening zo compleet missen er nog belangrijke thema's?

RESOURCE GROEPEN



Voorbeelden van resourcegroepen

Een resourcegroep is een groep mensen, door de cliënt uitgekozen, die voor de cliënt belangrijk is en die hem helpt zelfgekozen hersteldoelen te bereiken. Deze doelen kunnen te maken hebben met alle dimensies van herstel.



ELEMENTEN RG

Flexibel |
belangrijk voor
client

**Formeel en
informeel
netwerk**

**Eigen regie
cliënt**

Samenstellen
groep |
hersteldoelen |
agenda | zorg

Uitleg | ruimte
verhaal |
commitment

**Verdiepings
gesprekken**

**Vaste frequentie:
elke 3 mnd**

Vooruit gepland |
niet ad-hoc

Afspraken gesprek
| ruimte | eten en
drinken

**Gelijkwaardig en
aandacht sfeer**

**RG plan KT
en LT doelen**

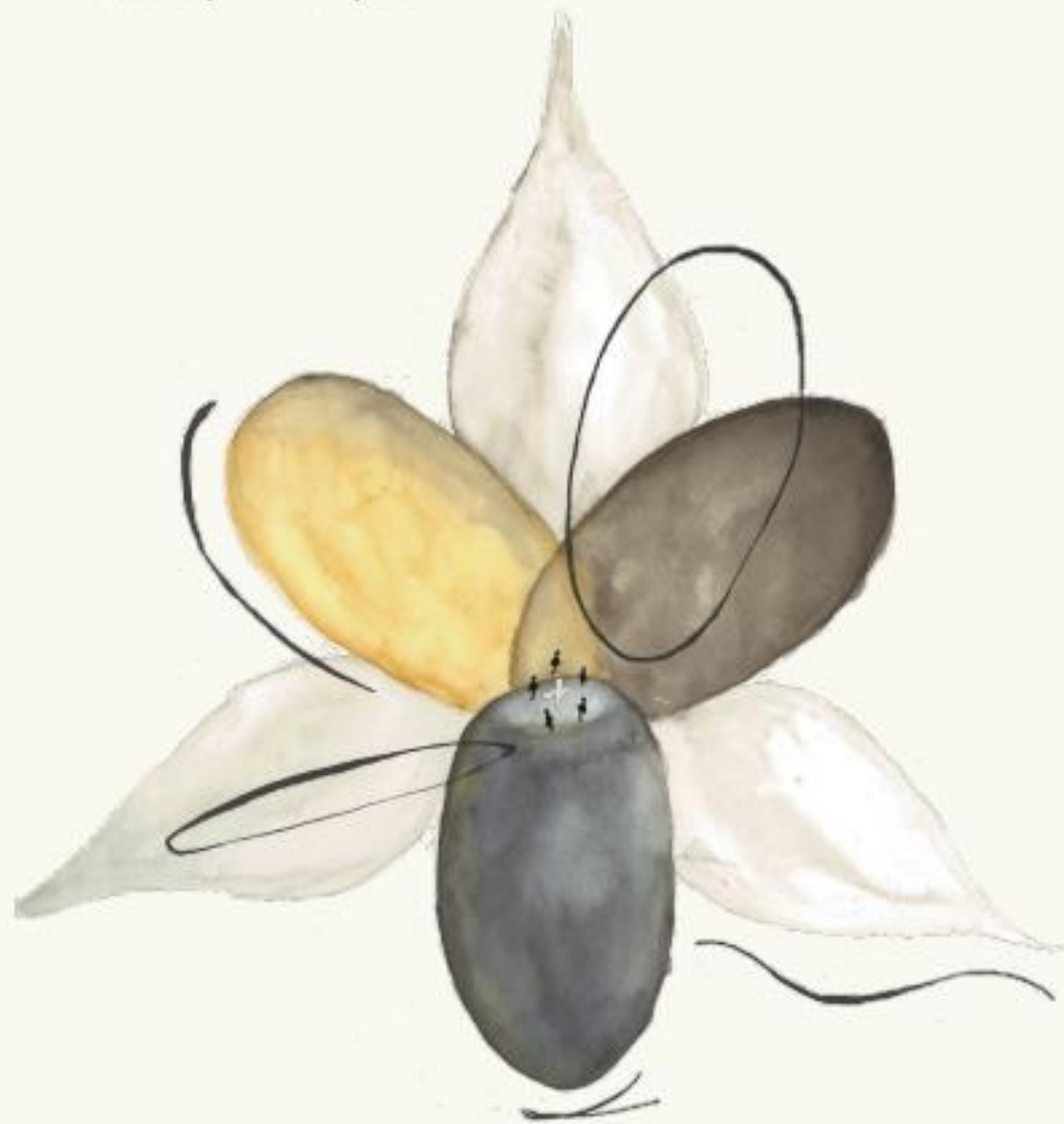
Ook sign-plan | ik-vorm
hersteldoelen | evalueren

Onderzoek in Nederland

Better Together

On Meaning, Effectiveness and Costs of Resource Groups for People with Severe Mental Illness

Cathelijn Diana Tjaden



- **MEER EIGEN REGIE**
Cliënten ervaren meer persoonlijk herstel en regie over het herstelproces
- **MEER EMPOWERMENT**
De ervaren empowerment is toegenomen in de eigen leefomgeving
- **BETER FUNCTIONEREN**
Er is beter globaal, sociaal en beroepsmatig functioneren
- **MEER BETROKKENHEID SYSTEEM**
Naasten voelen zich meer gesteund, gehoord en betrokken bij het behandelproces

AAN JULLIE DE VRAAG

VISIE
NETWERKZORG

PRAKTIJK
DAGELIJKS WERKEN

¹ WAAR STAAT JE ORGANISATIE TUSSEN VISIE EN ¹⁰
PRAKTIJK?

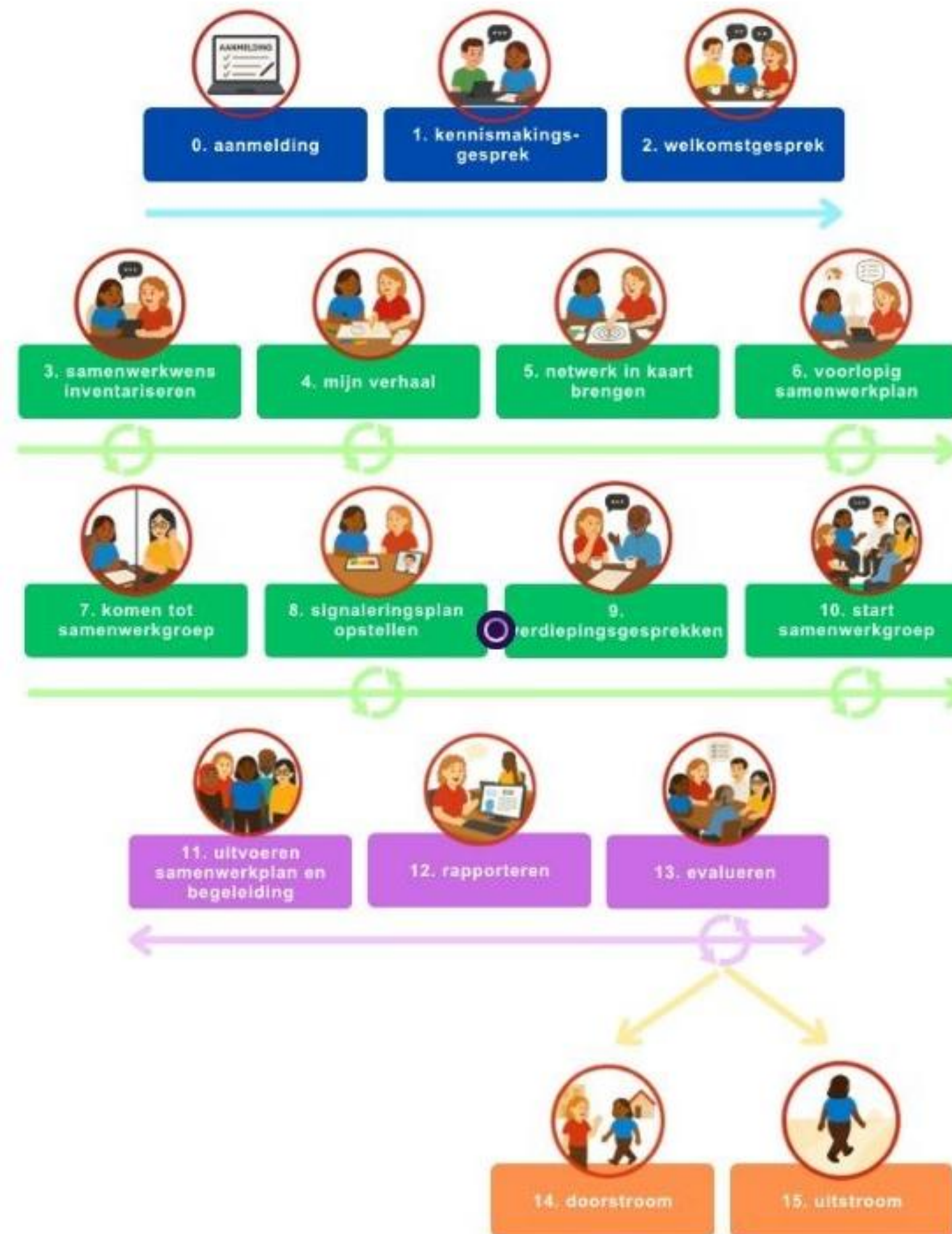


NETWERKZORG IN DE PRAKTIJK

ERVARINGEN IN LEVIAAN



Begeleidingsproces cliënt in beeld



VERHAAL VAN EEN CLIENT

**ZIJN ERVARINGEN
MET DE RESOURCEGROEP**



ADOPTIE NETWERKINTAKE BIJ LEVIAAN



ECD AANGEPAST

- Dashboard >
- Aanmelding >
- Cliëntgegevens >
- Budget >
- Beeldvorming >
- Eigen verhaal
- Signalering >
- Netwerkcirkel >
- Samenwerkvens >
- Krachten >
- Samenwerkplan >
- Dagelijks werk >
- Evaluatie >
- Afronding >
- Naslagwerk >
- Externe systemen >

Opstellingen x Verwijder

Soort opstelling:

Toelichting:

Nog een opstelling toevoegen? Ja

Colofon

Auteur: Camille Lamers

Discipline: Begeleiding

Datum: 01-05-2026 15:35

Beeldvorming > Eigen verhaal

- Dashboard >
- Aanmelding >
- Cliëntgegevens >
- Budget >
- Beeldvorming >
- Eigen verhaal
- Signalering >
- Netwerkcirkel >
- Samenwerkvens >
- Krachten >
- Samenwerkplan >
- Dagelijks werk >
- Evaluatie >
- Afronding >
- Naslagwerk >
- Externe systemen >

Eigen verhaal + Nieuw

Zoek op tekst ▶ Toon filter

OPGESTELD OP	FORMULIER	WAARDE	AUTEUR	DISCIPLINE
01-05-2026	Opstelling	Soort opstelling: Netwerkcirkel	Camille Lamers	Begeleiding
01-05-2026	Opstelling			
12-03-2026	Opstelling			
12-03-2026	Opstelling			
12-03-2026	Opstelling			
12-03-2026	Opstelling			

Sluit

ERVARINGEN LEONIE

- Wat was voor Leviaan aanleiding om te gaan werken met Netwerkzorg?
- Wat zijn de ervaringen met inzet van de NWI?
- In hoeverre hoor je terug dat NWZ kan helpen bij versterken van sociale rollen?
- Wat maakt het verschil tussen werken met de NWI en eerdere reguliere intake?
- Wat hebben jullie intern gedaan om het werken met NWZ te faciliteren?
Waar liepen jullie tegenaan, wat hielp daarbij?
- Welke tips zou je andere instellingen meegeven die willen gaan werken met NWZ?





TOOLS NWZ



**WELKE TOOLS KUNNEN HELPEN
BIJ HET IN DE PRAKTIJK BRENGEN
VAN NETWERKZORG?**

Netwerkgzorg

netwerkgzorg-mentaal.nl



WAT IS NETWERKZORG BIJ MENTALE GEZONDHEID?

Wat is netwerkgzorg bij mentale gezondheid?



TOOLKIT NETWERKZORG

Toolkit netwerkgzorg



SCHOLING NETWERKZORG

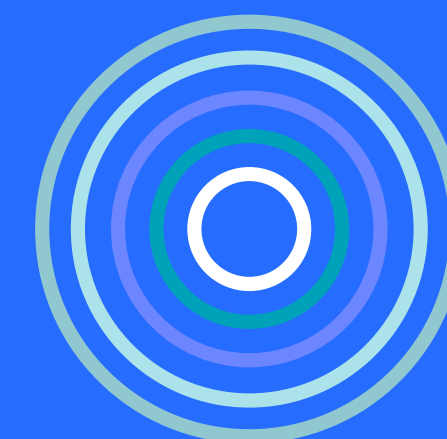
Scholing netwerkgzorg



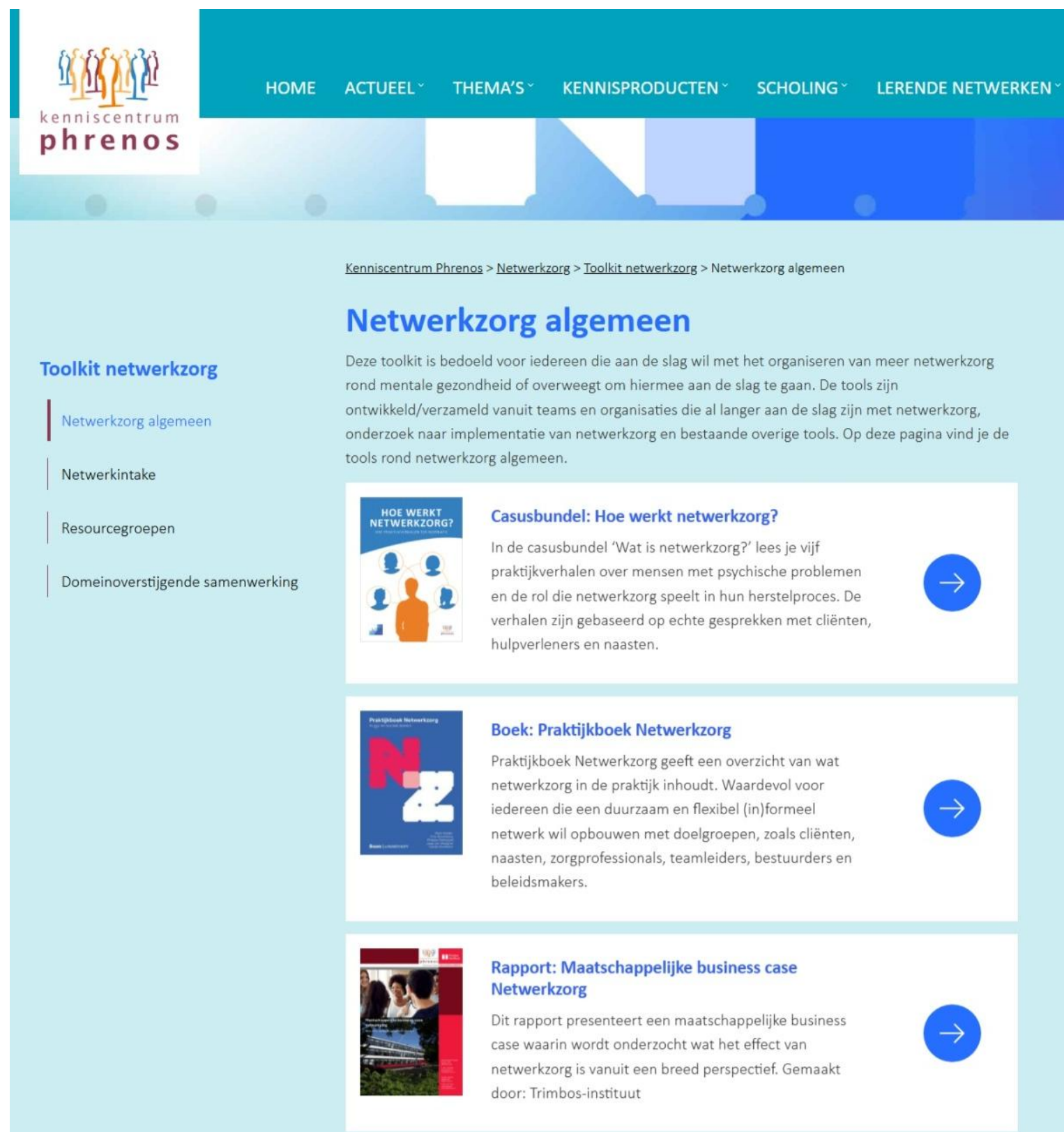
LERENDE NETWERKEN

Lerend netwerk: netwerkgzorg mentaal

Over het implementeren van netwerkzorg verschillen de meningen (nogal)



TOOLS DIE KUNNEN HELPEN



The screenshot shows the website for Kenniscentrum Phrenos. The header includes the logo and navigation links: HOME, ACTUEEL, THEMA'S, KENNISPRODUCTEN, SCHOLING, and LERENDE NETWERKEN. The main content area is titled 'Netwerkzorg algemeen' and includes a description of the toolkit. A sidebar on the left lists other toolkit categories: Netwerkzorg algemeen, Netwerkintake, Resourcegroepen, and Domeinoverstijgende samenwerking. Three featured items are displayed: a casusbundel, a book, and a report, each with a brief description and a right-pointing arrow icon.

Kenniscentrum Phrenos > Netwerkzorg > Toolkit netwerkzorg > Netwerkzorg algemeen

Netwerkzorg algemeen

Deze toolkit is bedoeld voor iedereen die aan de slag wil met het organiseren van meer netwerkzorg rond mentale gezondheid of overweegt om hiermee aan de slag te gaan. De tools zijn ontwikkeld/verzameld vanuit teams en organisaties die al langer aan de slag zijn met netwerkzorg, onderzoek naar implementatie van netwerkzorg en bestaande overige tools. Op deze pagina vind je de tools rond netwerkzorg algemeen.

Toolkit netwerkzorg

- Netwerkzorg algemeen
- Netwerkintake
- Resourcegroepen
- Domeinoverstijgende samenwerking

Casusbundel: Hoe werkt netwerkzorg?
In de casusbundel 'Wat is netwerkzorg?' lees je vijf praktijkverhalen over mensen met psychische problemen en de rol die netwerkzorg speelt in hun herstelproces. De verhalen zijn gebaseerd op echte gesprekken met cliënten, hulpverleners en naasten.

Boek: Praktijkboek Netwerkzorg
Praktijkboek Netwerkzorg geeft een overzicht van wat netwerkzorg in de praktijk inhoudt. Waardevol voor iedereen die een duurzaam en flexibel (in)formeel netwerk wil opbouwen met doelgroepen, zoals cliënten, naasten, zorgprofessionals, teamleiders, bestuurders en beleidsmakers.

Rapport: Maatschappelijke business case Netwerkzorg
Dit rapport presenteert een maatschappelijke business case waarin wordt onderzocht wat het effect van netwerkzorg is vanuit een breed perspectief. Gemaakt door: Trimbos-instituut

Tools over:

- Netwerkzorg algemeen
- Netwerkintake
- Resourcegroepen
- Domein-overstijgende samenwerking

HOE WERKT NETWERKZORG?

VIJF PRAKTIJKVERHALEN TER INSPIRATIE



Casus-bundel NWZ

kenniscentrum phrenos
Netherlands Institute of Mental Health and Addiction

Trimbos Instituut

Maatschappelijke business case netwerkzorg
Wijnen, B.F.M., van Duin, D., van der Ham, L., Tjeblen, F.

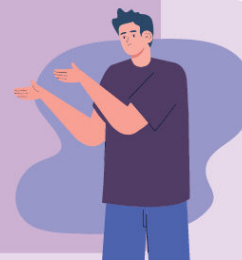
Kenniscentrum Phrenos
Postbus 1203
3500 BE Utrecht
T: 030 - 2931626
www.phrenos.nl
lham@kcp.phrenos.nl

Trimbos Instituut
Postbus 726
3500 AS Utrecht
T: 030 - 287 11 00
www.trimbos.nl
l.vand@trimbos.nl

Business case NWZ

1 Informeren Cliënt

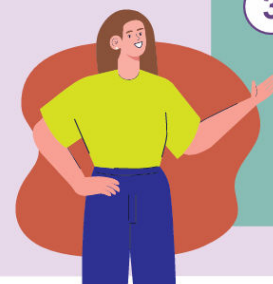
Als professional vraagt of vertelt u de cliënt graag hem/haar (beter) te willen leren kennen dmv een **netwerkgesprek**. (Dit is wanneer u het een netwerkgesprek noemt ipv een netwerk intake, zo kan dit gesprek ten alle tijden plaatsvinden.)



3 Gewenste verandering en haalbaarheid bepalen

Sta bij ieder los thema stil en bepaal samen of de invloed hiervan positief (+), negatief (-) of neutraal (=) is op de persoon.

Hier komen vaak organisch ook gewenste veranderingen uit, u vertaalt dit samen in concrete doelen per thema.



Netwer kzorg implementeren

Lessen uit implementatieprocessen van 11 organisaties in de ggz

Lia van der Ham en Daniëlle van Duin
2026



Eindrapport Implementatie NWZ

2 Inventarisatie van belemmerende en helpende thema's

In deze stap wordt gestart met het tekenen van de bollen/mindmap/netwerkmodel. De eerste vragen die u stelt aan de persoon voor zijn: vertel uw verhaal; waar komt u vandaan? Waar bent u nu? Wat heeft hierbij een rol gespeeld? En waar zou u naar toe willen? Tijdens dit verhaal maakt u aantekeningen in een netwerkmodel. Voor de thema's die u kunt bespreken, zie het verdiepende stappenplan of de folder van de Netwerk Intake.

Welke thema's zou u kunnen bespreken (cliënt is leidend):
Vriendschappen en relaties
Ouders, familie, bureu, voetbaltrainer, huisdier
Grote levensgebeurtenissen
Medicatie (bijwerkingen)
School/werk
Slapen
Leefstijl
Roken, alcohol, drugs
Activiteiten/hobby's
Tegenslag als verlies, trauma, schuld of schaamte kunnen een rol spelen
Wonen



Stappenplan NWZ

NZ

LEREND NETWERK NETWERKZORG



OVER HET LEREND NETWERK

Netwerkzorg is een sectorverbindende visie voor het leveren van geïntegreerde zorg aan mensen met ernstige psychische problemen. In het lerend netwerk verbinden we partijen die werken vanuit deze visie. Het netwerk biedt ruimte voor het **uitwisselen van ervaringen** en het **delen van kennis** om zo **van elkaar te leren**. Zo versterken we de zorg voor mensen met ernstige psychische problemen.

VOOR WIE?

Het lerend netwerk is voor alle **teams en organisaties die met netwerkzorg bezig zijn**. Het maakt niet uit of je net begonnen bent of hier al langer mee bezig bent. Het netwerk heeft een **sectorverbindende insteek**, wat betekent dat hulpverleners en ervaringsdeskundige cliënten en naasten vanuit de **ggz, sociaal domein, eerstelijnszorg, het veiligheidsdomein, wonen en andere domeinen van harte welkom zijn**.

Nodig ook je netwerkpartners uit voor het lerend netwerk!

WAT GAAN WE DOEN?

Het leernetwerk:

- Komt **3x per jaar** bij elkaar. In 2025:
 - 1e bijeenkomst: di **18 maart 2025**, 11.00-12.30 uur (online)
 - 2e bijeenkomst: wo **2 juli 2025**, 13.00-17.00 uur (in Utrecht)
 - 3e bijeenkomst: do **13 november 2025**, 11.00-12.30 uur (online)
- Heeft bijeenkomsten van gemiddeld 2 uur, **meestal online, soms op locatie**

Bijeenkomsten hebben meestal de volgende onderdelen:

- **Stand in het land:** update van activiteiten rond netwerkzorg in het land
- **Feedback loop:** stilstaan bij een concrete vraag vanuit de praktijk
- **In de spotlight:** inbreng van leden van het netwerk en/of een externe spreker rond een specifiek thema
- **Steps forward:** bespreken waar we mee aan de slag gaan en hoe

Thema's

1e Bijeenkomst (18 maart 2025):

- Aanpassen ECD voor netwerkzorg

In volgende bijeenkomsten o.a.:

- Samenwerken vanuit verschillende financieringsstromen
- Omgaan met weerstand en uitdagingen in het team
- Netwerkzorg meetbaar en inzichtelijk maken
- Vraagstukken rond Resource groepen
- Domeinoverstijgend samenwerken
- Netwerkzorg borgen binnen de organisatie

Interesse om deel te nemen?
Klik op de link: [Interesse Leernetwerk](#)
of scan de QR-code hiernaast.

Dan delen we het programma en de locatie van de bijeenkomsten met je zodra die bekend zijn.



LEREND NETWERK

- 3 bijeenkomsten per jaar:
 - ✓ 2 keer online, 1 keer fysiek
- Onderdelen:
 - ✓ Stand in het land
 - ✓ In de spotlight
 - ✓ Feedback loop
 - ✓ Steps forward
- Volgende bijeenkomst:
 - ✓ 2 juli in Utrecht

BEDANKT!

VRAGEN?

Contact:

Daniëlle van Duin – dduin@kcphrenos.nl

David van de Ven – dven@kcphrenos.nl

Lia van der Ham - lham@kcphrenos.nl

Leonie van Dijk - l.vandijk@leviaan.nl

