



# Doorbraakproject LVB proof maken van de S-GGZ

Werkconferentie 12 maart

Jeanet Nieuwenhuis en Daniëlle van Duin





## Wat mededelingen

- Afwezigheid van Daniëlle van Duin de komende maanden-> vervanging
- Drie i.p.v. vier workshops
- Workshop van Ward Lemke
- Reminder invullen datumprikker voor scholing SEO van Jolanda Vonk!!
- Toezeggingen van Femke Jonker, Annemarie van den Brink en Erica Aldenkamp
- 22 april Wilma van Langen te gast Lerend Netwerk LVB Positief Zelfbeeld

# Zaalindeling workshops

## Werkconferentie LVB in de GGZ - 12 maart

Workshop 1	Omgaan met weerstand in je team of organisatie <i>Carmen van Bussel</i>	Fien de la mar zaal <i>(Kelder)</i>
Workshop 2	Promotiefilmpje voor creëren van draagvlak in je organisatie <i>Ward Lemke</i>	2 Innovatiezalen <i>(Begane grond)</i>
Workshop 3	Aan de slag met herstel <i>Ingeborg Berger</i>	Vincent van Gogh zaal <i>(2<sup>e</sup> Verdieping)</i>

	Groep Paars	Groep Groen	Groep Roze
Ronde 1	1. Omgaan met weerstand	2. Promotiefilmpje maken	3. Aan de slag met herstel
Ronde 2	2. Promotiefilmpje maken	3. Aan de slag met herstel	1. Omgaan met weerstand
Ronde 3	3. Aan de slag met herstel	1. Omgaan met weerstand	2. Promotiefilmpje maken





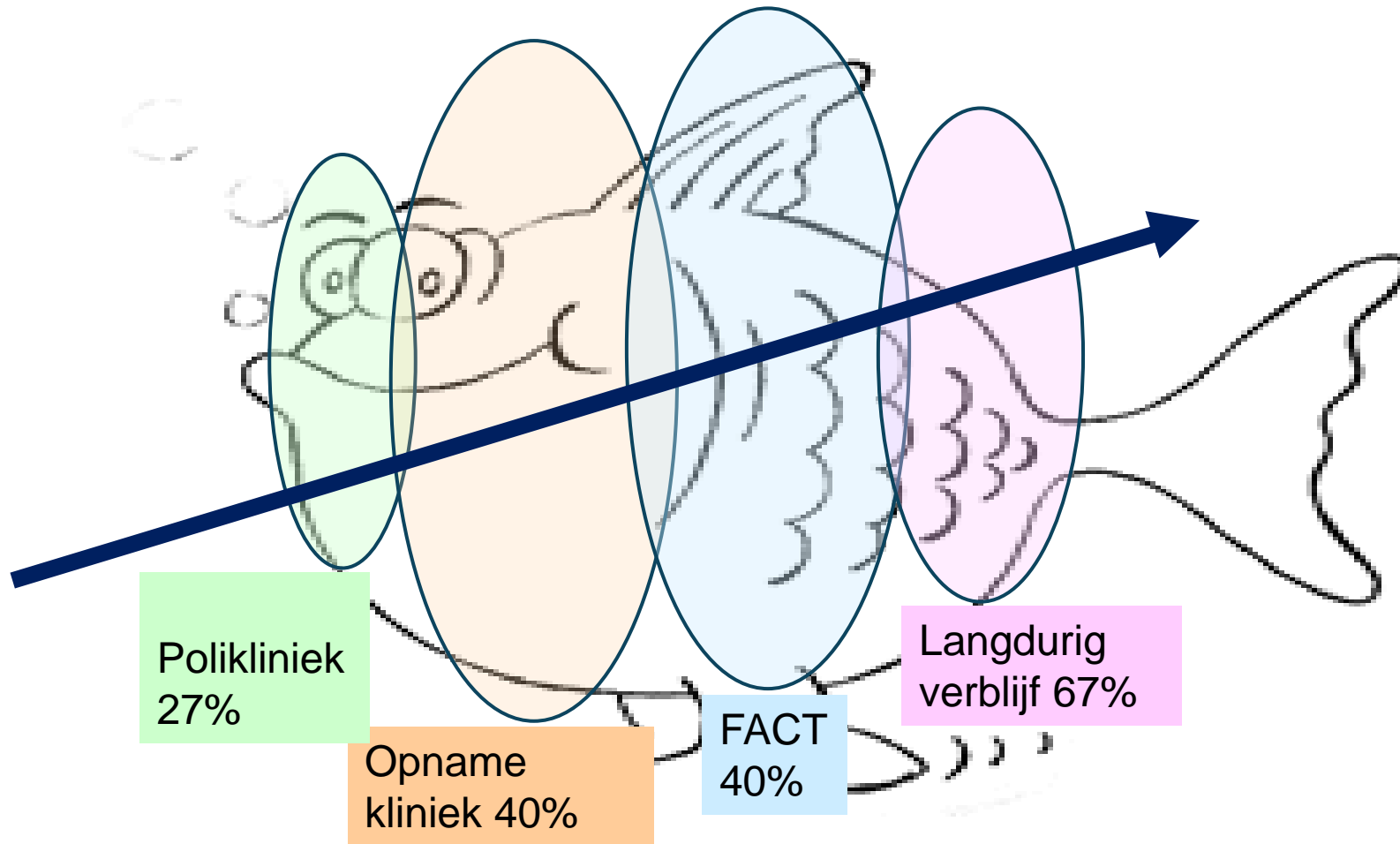
# Infographic

## Doorbraakproject LVB in de GGZ

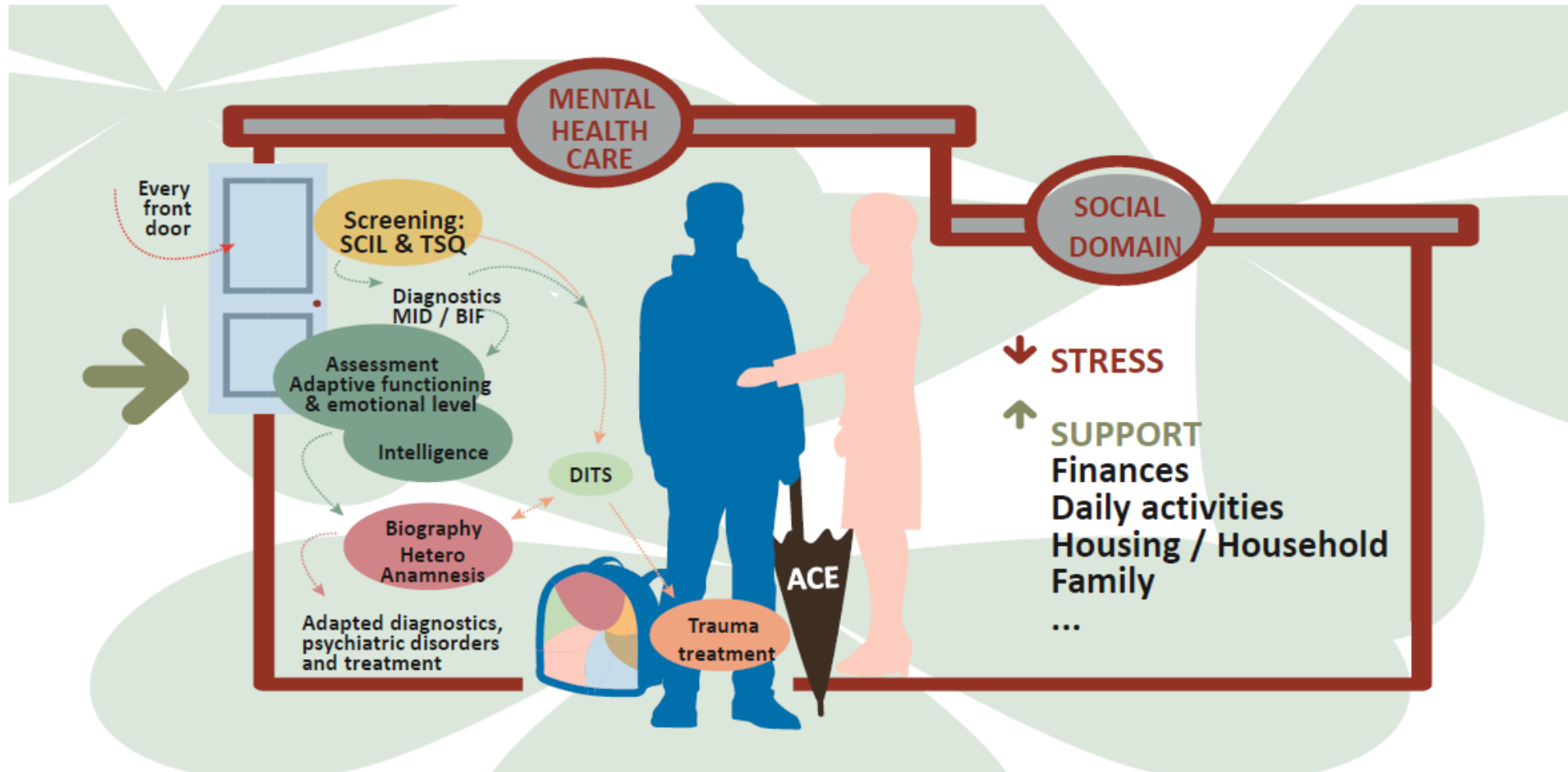
12 Doorbraakteams  
6 SGGZ instellingen



## Studie 2: Prevalentie over de settingen



# Aanbevelingen voor voorkomen van langdurige afhankelijkheid van de S-GGZ



# Ambitie - verbeterthema's - doelen

## Ambitie:

Het realiseren van vroegtijdige opsporing en passende behandeling van LVB/ZB, waardoor verbetering van herstel en kwaliteit van leven optreedt

## 3 verbeterthema's:

## 3 doelen:

1) toepassen van instrumenten voor screening en diagnostiek van LVB/ZB

SCIL (intelligentie) & SCAF (adaptieve vaardigheden) aan de voordeur

Score < 19 SCIL: overweeg nadere diagnostiek: 2x anamnese + instrumenten op indicatie

2) toepassen van aangepaste behandeling en interventies

ZB: reguliere zorg +aanpassingen in tempo, taal, visuele ondersteuning, bejegening

LVB: specifieke LVB interventies, bv: traumabehandeling bij LVB, CGT-module depressie bij LVB, etc

3) verbeteren van LVB/ZB bestendige en sensitieve organisatie van zorg

Extern: verbeteren regionale samenwerking tussen ggz-instellingen en VG-zorg

Intern: delen beschikbare kennis en kunde rond LVB/ZB + systeem voor doorstroom ptn met LVB/ZB



# Doorbraakproject LVB in de GGZ



12 Doorbraakteams  
6 SGGZ instellingen

Landelijke  
**positieve**  
ontwikkelingen  
binnen de  
diverse  
domeinen

---

1. VWS, Proscop en ZIN

---

2. VGN Bureau GGZ binnen VGZ en vast overleg de Nederlandse GGZ

---

3. Trimbos instituut: meerjaren visienota op LVB bij EPA patiënten

---

4. Promotie K. Pouls >>>> groeiende aandacht huisartsen

---

5. Aandacht Zorgverzekeraars

---

6. AKWA Zorgstandaard

---

7. LKC LVB vernieuwde site voor de GGZ en Gemeenten

---

8. Ontwikkelingen bruikbare instrumenten en modules

# Zorg Instituut Nederland (ZIN) Signalement Passende langdurige zorg

In dit 'Signalement Passende langdurige zorg - van zelfredzaam naar samenredzaam' beschrijft Zorginstituut Nederland de belemmeringen en oplossingsrichtingen om de langdurige zorg toekomstbestendig te maken.

De focus van het signalement ligt op het anders organiseren en positioneren van de formele en informele zorg, domeinoverstijgende samenwerking, indicatie stellen op basis van persoonlijke context en investeren in zorgzame gemeenschappen.

Het doel is de zorg uit de Wet Langdurige Zorg beschikbaar is en blijft voor de mensen die het echt nodig hebben.

<https://www.zorginstituutnederland.nl/binaries/zin/documenten/rapport/2024/08/29/signalement-passende-langdurige-zorg/Signalement+Passende+langdurige+zorg.pdf>

# Focusproject complexe zorg VWS, NL GGZ

- Eén van deze prioriteiten is het verbeteren van de samenwerking tussen ggz en gehandicaptenzorg, om meer passende zorg te kunnen leveren aan de doelgroep met een dubbele diagnose LVB en GGZ
- VWS, De Nederlandse GGZ en VGN gezamenlijk opstellen van een omschrijving van de doelgroep en gezamenlijk beeld van wat passende zorg is voor deze doelgroep en wat er nodig is
- Hierbij in eerste instantie gefocust op cliënten met zorgprofiel GGZ Wonen 5 en op cliënten met zorgprofiel VG7.

## Samenwerking en kennisdeling tussen de verstandelijk gehandicaptenzorg en ggz bij bewoners met psychiatrische problematiek

Inzicht in bevorderende en belemmerende factoren



- Rapport uit 2023
- Gratis te downloaden
- Kennis en kennisdeling
- Samenwerking tussen de sectoren VGZ en GGZ
- Verbetering van samenwerking en kennisdeling
- Actie onderzoek



## Kennisagenda langdurige ggz

Herstel als fundament: naar integrale kennis en zorg  
voor een betekenisvol leven

## Trimbos december 2024

- Expliciete aandacht voor herdiagnostiek
- LVB gezien als belemmering voor herstel



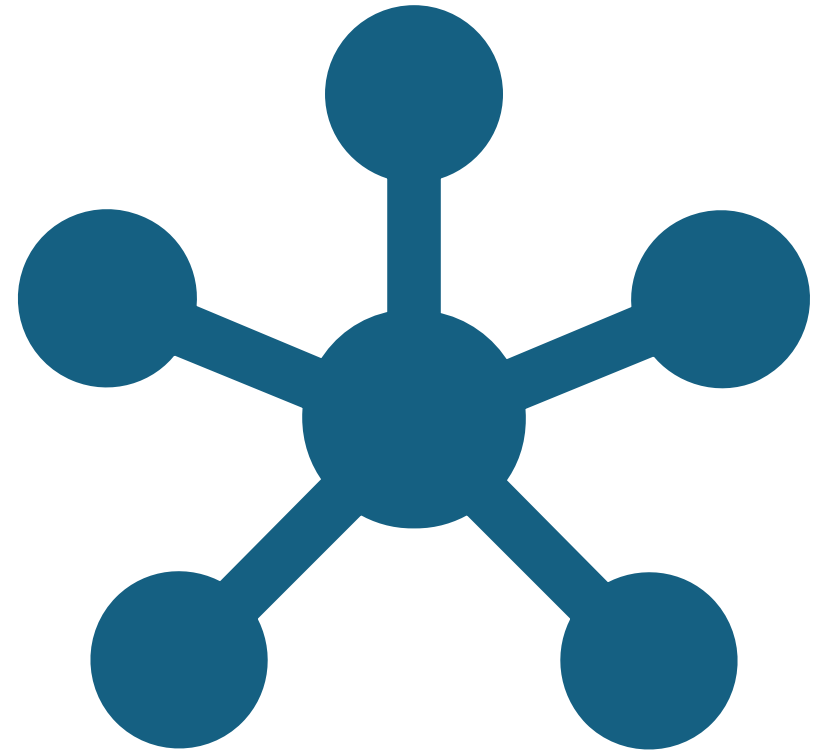
# Katrien Pouls haar belangrijkste conclusie:

Ook in HA-lijn wordt LVB niet herkend, staat dit in 80% van de gevallen niet geregistreerd. Tegelijkertijd zijn ze er wel heel druk mee, komen vaak terug, met meerder problemen tegelijkertijd, vraagt vaak om samenwerking tussen domeinen.

Dit sluit naadloos aan bij mijn eigen promotie onderzoek binnen SGGZ “A blind spot?” Het gaat om een groep die niet herkend wordt en vaak onderbehandeld bij de huisarts en de S-GGZ.

# Netwerk Initiatieven

- Proscop
- Expertise Netwerk LVB Twente
- Netwerk LVB Kennemerland
- etc.



# Zorgverzekeraars

---

- Groeiende aandacht
- Eerste gesprekken met Menzis
- Doel beleid over LVB zorg voor SGGZ instellingen Midden en Noord Nederland te ontwikkelen
- Ambitie dit voor de landelijke Zorgverzekeraars Nederland te presenteren voor beleid 2026

[Home](#)[Sociale uitdagingen](#)[Nabije omgeving](#)[Professionele ondersteuning](#)[Doen wat werkt](#)[Zoeken](#)[< Thema Maatschappelijke zorg](#)[< Thema Burgerparticipatie](#)[🏠 > Lvb-vriendelijke gemeenten: 'Toegankelijkheid is een recht, geen luxe'](#)

## Lvb-vriendelijke gemeenten: 'Toegankelijkheid is een recht, geen luxe'

Delen: [f](#) [in](#) [🐦](#)

[Artikel](#)[Terugblik bijeenkomst](#)

6 maart 2024

In 2023 vormden zo'n twintig ambtenaren van gemeenten uit het hele land een leernetwerk om 'lvb-vriendelijker' te worden. Grote en kleinere gemeenten deelden daar hun ervaringen en inzichten. Dat levert handvatten op die in elke gemeente bruikbaar zijn.

### Onze contactpersonen

Meer informatie? Neem contact op met:

#### Els Hofman

✉ Mail Els

☎ 030-7892025



#### Daphne van Eden

✉ Mail Daphne

☎ 030-7892093





# Voorjaar 2025: Zorgstandaard Laag IQ in de GGZ

## Psychische stoornissen en ZB/LVB

Psychische stoornissen en zwakbegaafdheid (ZB) of lichte verstandelijke beperking (LVB)

📄 Download PDF ☆ Opslaan 📄 Download samenvatting Psychische stoornissen en ZB/LVB

Zorgstandaard

Hulpmiddelen

Aanvullend

Voor patiënten

Status

Zoeken binnen psychische sto...



### 3. Inleiding



1. Introductie

#### 3.1 Algemeen



# Ontwikkelingen inhoud:

---

- Diverse producten bv. De SCAF, Xavier Moonen  
Herstel hoe dan wel? Antes en Herstel spel, Ingeborg Berger  
Netwerk intakes, UMC Floortje Scheepers en de Yucel Methode, Mehmed Yucel  
Positief Zelfbeeld, VGGNet en Manja de Neef  
Klinische Signalering Plannen LVB, Robert Henk Eijpe en Marlies van der Plas  
De NET voor LVB  
Trauma Screener LVB, Anne Versluis
- Uitleg medicatie voor een LVB
- Diverse Wetenschappelijke onderzoeken en ontwikkelingen zoals hersennetwerken, vroeg degeneratie en genetica, A.I. vroeg signalering bij specialisten in algemeen ZH door Laura de Graaf
- [Delen van Kennis](#): KC Phrenos Lerendnetwerk LVB

# Herstel hoe dan wel? Werkboek individueel en in een groep

Herstel spel van  
Taleswapper



**Herstelgericht werken op HIC**

# Onderzocht bij LVB

Ook te gebruiken als intake  
en Signaleringsplan



[Voeg via Invoegen | Kopieer en voeg de titel van de presentatie in]

## De Yucel methode

- Onderzoek binnen Koraal naar bruikbaarheid Yucel methode voor kinderen en volwassenen met LVB
- Kunnen kinderen en volwassenen uit de voeten met de methode?
- Willen cliënten en medewerkers met de methode werken?
- Zijn de medewerkers die de methode gebruiken adherent?
- Levert de methode qua diagnostiek andere inzichten op?



Lerend Netwerk  
22 april 11.00 uur

MANJA DE NEEF, RINKE GIESEN & WILMA VAN LANGEN

# EEN POSITIEF ZELF BEELD



Boom



## Begrijp je medicijn

Je behandelaar heeft je een medicijn voorgeschreven of heeft je voorgesteld een medicijn te gaan gebruiken. Je wilt de belangrijkste dingen over dat medicijn weten. Begrijp je medicijn bestaat uit teksten en illustraties die je korte en betrouwbare uitleg over je medicijn geven.

Begrijp je medicijn beantwoordt vragen zoals:

- "Mag ik mijn medicijn innemen met sinaasappelsap?"
- "Wat zijn de bijwerkingen van het medicijn?"
- "Hoe ga ik om met een 'bijwerking'?"
- "Kan ik uitgaan en alcohol drinken als ik dit medicijn gebruik?"
- "Kan ik zomaar met het medicijn stoppen?"
- "Kan ik ook een beetje extra nemen als ik me niet goed voel?"

De informatie in Begrijp je medicijn is geschreven voor jongeren van 12 tot 18 jaar. Als je jonger bent dan 12 jaar is het misschien verstandig de informatie samen met je vader, moeder, verzorger of begeleider te lezen. Die kan je helpen als je de informatie niet goed begrijpt.




Flyer Begrijp je medicijn



↓ DOWNLOAD DE FLYER

### Wat voor alle medicijnen geldt

 Praten over medicatie met je behandelaar



Ik heb

Begrijp je medicijn ▾

Mijn leven

Spreekbeurt

Veelgestelde vragen

Over Brainwiki

Direct hulp



Zoeken



### Vind jouw medicijn



**Aripiprazol**

Andere namen, zoals: Ablify



**Atomoxetine**

Andere namen, zoals: Strattera, Audalis



**Citalopram**

Andere namen, zoals: Cipramil

## Toepasbare kennis over LVB

De complexer wordende samenleving stelt op diverse gebieden steeds hogere eisen aan het functioneren van mensen. Voor de naar schatting 1,1 miljoen mensen met een licht verstandelijke beperking (LVB) betekent dit dat volwaardig meedoen moeite kost.

Tijdige herkenning van een LVB en er rekening mee houden, helpt mensen in hun dagelijks leven en kan bijkomende problemen voorkomen. Als professional in de zorg, het onderwijs, de GGZ, het wijkteam, de veiligheidsketen of bij de gemeente kom je in contact met mensen met een LVB. Je kunt de informatie op deze site gebruiken om bij te dragen aan inclusiviteit van jeugdigen en volwassenen met een LVB.



Zoeken...



### Wat is een LVB?

Wanneer spreken we van een LVB, welke kenmerken heeft deze beperking, wat kan dat voor het functioneren betekenen en om hoeveel mensen gaat het?



### Participatie

School, werk, sport, financiën, controle bij de tandarts, het OV, social media: het kan een uitdaging zijn met een LVB. Hoe zorgen we als maatschappij dat volwaardig meedoen mogelijk is voor mensen met een LVB?



### Onderwijs

Het onderwijs speelt een belangrijke rol in de ontwikkeling van jeugdigen. Voor leerlingen met een mogelijke LVB is tijdige herkenning en passende ondersteuning van cruciaal belang voor hun toekomst.



### Professionalisering

Veel mensen met een LVB hebben op enig moment zorg of ondersteuning nodig. Ontdek wat jij kunt doen om daarbij af te stemmen op de LVB.



### Risico's

Een LVB verhoogt de kwetsbaarheid voor onder meer gedragsproblematiek, psychische klachten en criminaliteit en uitbuiting. Heb jij oog voor deze risico's?



### GGZ

Met een LVB is de kans op het ontwikkelen van psychische problematiek groter dan zonder deze beperking. Kennis over signalering en een passende behandeling is zowel in de LVB-zorg als in de GGZ belangrijk.

# Vertel het je collega's: Dé Vindplaats!

- Handreikingen:
- LVB in sociaal domein en samenwerking politie
- Passende Transitie zorg
- Aangepaste CGT
- Signalenkaart
  
- In maart 2025 vernieuwde website LVB en Psychiatrie:
- Alle recente proefschriften, Modules, e-learnings en boeken
  
- Academische Werkplaats Kajak (LVB en Jeugdigen):
- Handreikingen: Trauma en hechting, verslaving, medicatie
- Eind 2025 Handreiking psychose Spectrum Stoornissen



# Onderzoek Trauma, PTSS en LVB/ZB

## Onderzoeksvraag:

Is er verband tussen LVB/ZB, trauma en PTSS?

No

Trauma Screening Questionnaire (TSQ) om te screenen op trauma en PTSS

Bij de SCIL positieve groep:

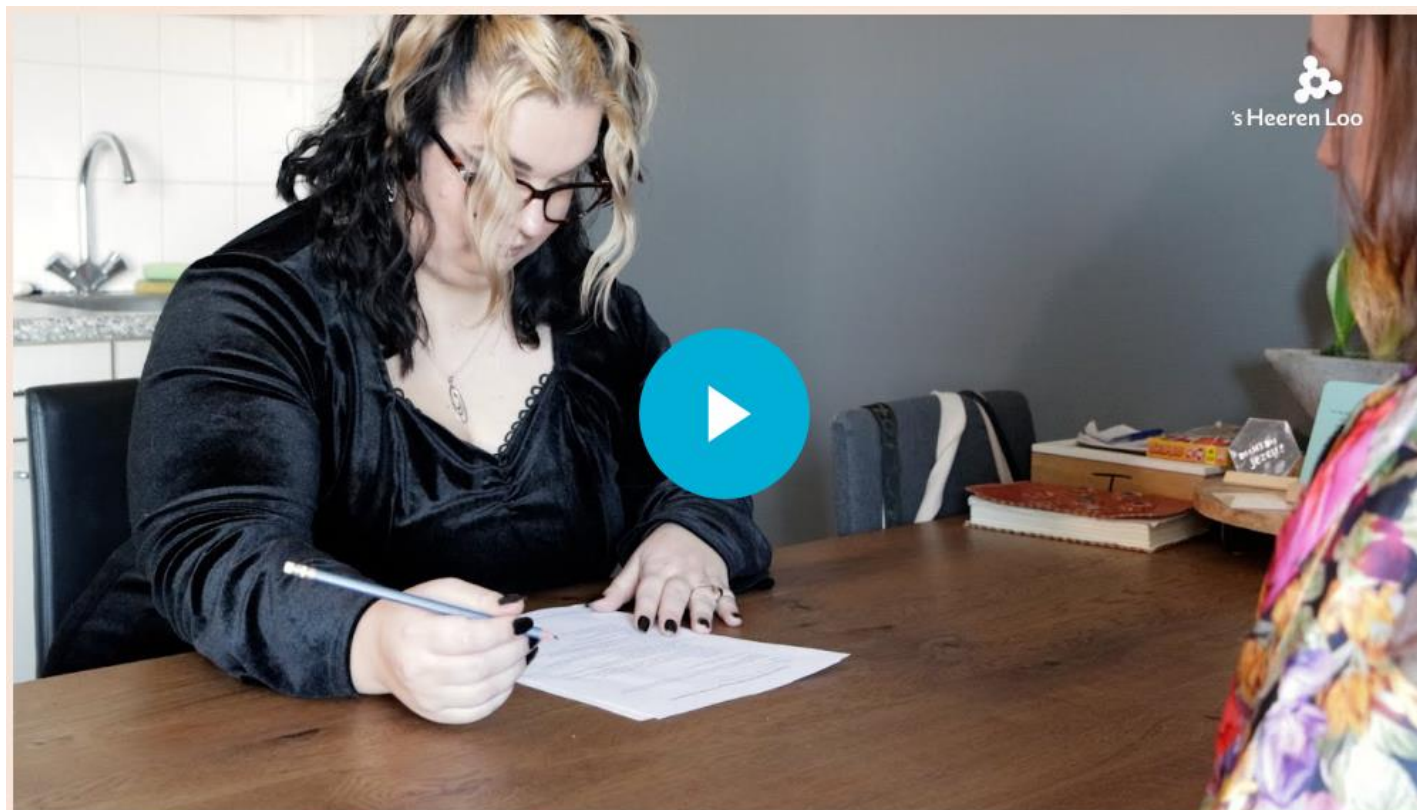
### Trauma

- 57% verwaarlozing
- 51% lichamelijke mishandeling
- 61% seksueel misbruik bij vrouwen

### PTSS

- 47% aanwijzing PTSS
- In dossier: Slechts bij 11% PTSS als hoofddiagnose

# Trauma Screener LVB Anne Verluis



## Doelgroep

Volwassenen met een cognitieve beperking (IQ-range 50-85).