



# Sociale contacten en aanraking

Barbara Montagne

## Two opening questions

Wanneer hebt u voor het laatste met iemand gesproken over de kwaliteit van uw sociale contacten?

Wanneer hebt u voor het laatste met iemand gesproken over aangeraakt worden, en of u tevreden bent of liever vaker aangeraakt wordt?





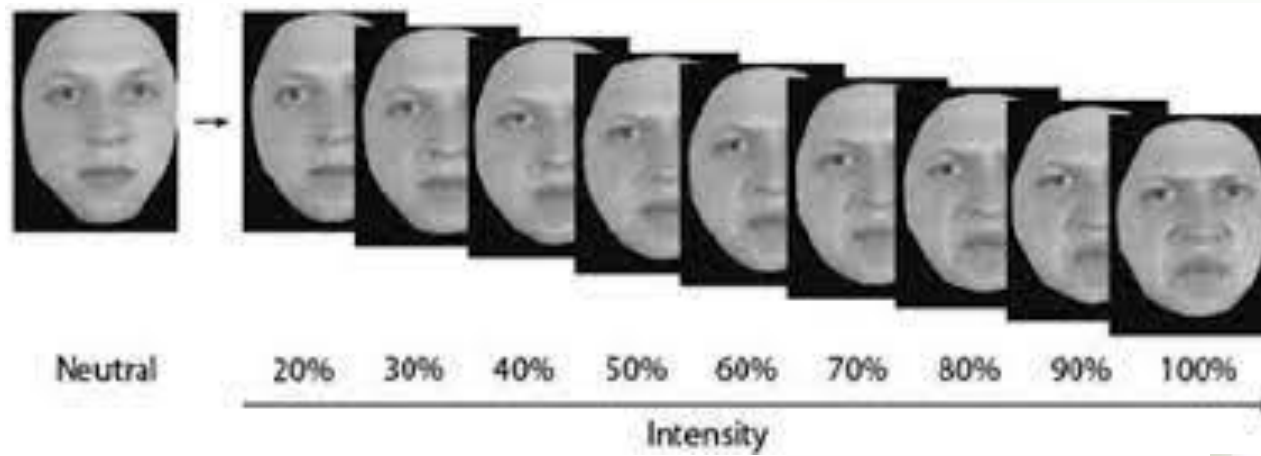
World press  
photo award 2021







# Emotion Recognition Task



**Een ogen - blik stilte:**  
het draait om emoties in het gezicht  
van onderzoek → naar praktijk → naar innovatie

**Het belang van emotionele gezichtsaandrukken**

Waarneming van emotionele gezichtsaandrukken is een cruciaal onderdeel van de sociale cognitie en speelt daarmee een belangrijke rol in onze afdoende sociale interactie. Veel psychiatrische patiënten ondervinden moeilijkheden in de sociale interactie en bij meerdere patiëntengroepen, zowel binnen de neurale als in de psychische, is aangetoond dat niet iedereen even goed is in het waarnemen van deze basis-emoties bij anderen<sup>1,2</sup>.

**Maar hoe goed is mijn patiënt in het herkennen van emotionele gezichten?**

Emotion Recognition Task<sup>3,4</sup>: de ERT is een computer test waarin op individueel niveau bepaald kan worden hoe goed iemand in staat is in het herkennen van emotionele gezichtsaandrukken. De ERT bestaat uit korte video-fragmenten waarin een neutrale gezichtsaandruk langzaam verandert in een emotionele expressie (fig. 2). Na iedere aanbliking meet de patiënt of proefpersoon



**Een negatieve interpretatiekas:** en nu? Mischel et al. (2014)<sup>5</sup> toonden in een reeks-analyse aan dat patiënten met een borderline persoonlijkheidsstoornis neutrale en ambigue gezichten als negatief interpreteren. Middels een nieuw trainingsprogramma<sup>6</sup> gaan we onderzoeken of we deze bias kunnen verschuiven en wat hiervan het effect is op de sociale relaties in het dagelijks leven van patiënten met een Bps.



FIG. 2. Afbeelding van trainingsopdrachten met vijf foto's met verschillende van de negatieve interpretatiekas.



← Judged "Happy" at Baseline →

← Judged "Angry" at Baseline →





# Lessons Learned - 1



“ .. door gebrek aan sociale contacten, vaak speelt achterdocht een rol, maar ook andere factoren, gaan patiënten niet meer het huis uit en zijn ze eenzaam.”

“ .. doordat ik alles kwijt was ook mijn sociale netwerk viel ik terug in mijn klachten nadat ik klaar was met behandeling ..”





## Lessons Learned -2

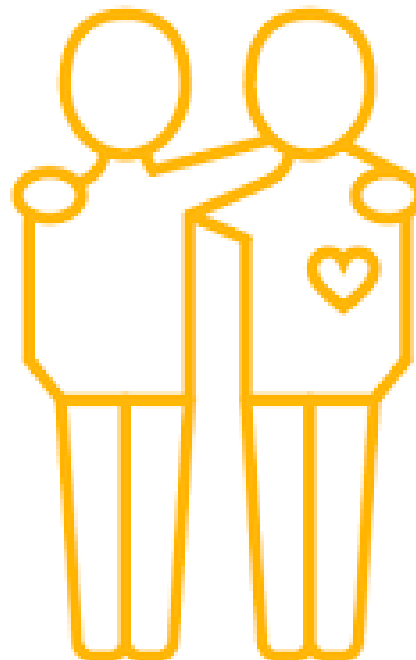


# Sociale contacten: iedereen heeft ze nodig!



Zorgondersteuningsfonds

Kijken naar hoe sociale cognitie en sociale contacten samenhangen.  
Psycho educatie geven.  
Samen in gesprek over oplossingen.





**Aanraking  
is van  
levensbelang**





## Aanraking

**Documentaire  
Huidhonger  
(Lieza Roben)**



## - Op slot – portretten uit de psychiatrie

