

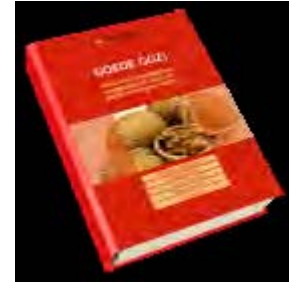
De Nieuwe GGZ (DNG)

Doep van Dijk, Arkin
Johan Sijm, MET GGZ



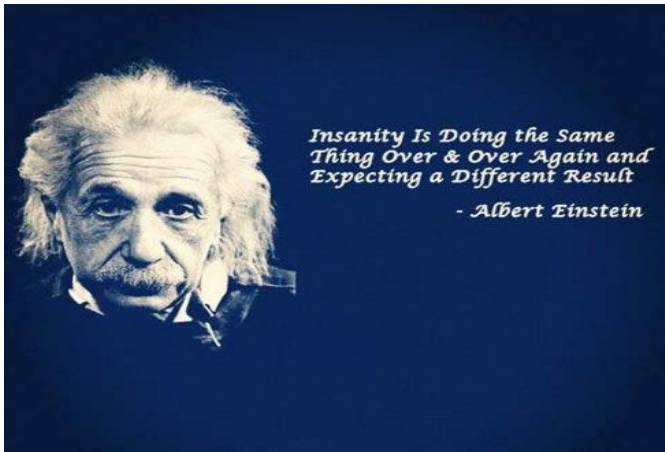
Agenda

- De Nieuwe GGZ in het kort
- Proeftuin wijk (Amsterdam)
- Proeftuin de Donderberg (Roermond)
- Discussie



met ggz

De Nieuwe GGZ



- Beweging van vrijdenkers
- 11 GGZ organisaties
- Proeftuinen met gezamenlijke change board
- Projectorganisatie per pilot
- Ervarings- en multideskundigheid (Wilma Boevink)
- Landelijke infrastructuur voor ecommunity (Michael Milo e.a.)



met ggz

Algemeen ongenoegen: Vijf indicatoren voor disruptie

- Complex: groot, log, afstandelijk en ver weg, intern gericht
- Verspilling: bureaucratisch, regeldruk, schotten
- Vertrouwen: resultaten en kwaliteit, black box, medisch
- Overbodige tussenlagen: Tja,
- Beperkte toegang



Niet nieuw; wel onderscheidend



Radicaal en disruptief

Onmogelijk is geen feit maar een mening (Muhammad Ali)

- Wijkgericht georganiseerd i.p.v. organisatie- of functiegericht
- In wijk met ongeveer 20.000 inwoner
- Positieve gezondheid, eigen kracht en gericht op herstel
- Nothing about us, without us.
- Ecommunity: moderne technieken in een digitaal wijkplatform



"I choose a lazy person to do a hard job. Because a lazy person will find an easy way to do it."

(Bill Gates)

OM
PERSOON

met ggz

Bouwen aan een Nieuwe GGZ

- Psychiatrie naar de wijk
- Voor alle burgers
- Voor zorgvragers met psychische nood
- Gepersonaliseerde zorg
- Present in de wijk
- Samen slagen in de wijk
- Samen bouwen aan de wijk
- Langer leven



met ggz

Plan van aanpak



Sometimes the chains that prevent us from being free are more mental than physical

- Inrichten van proeftuinen afgestemd op lokale situatie
- Echt oefenen zonder protocol of sjabloon
- Bottom up
- Ontwikkelgericht: bedenken, uitvoeren en steeds bijstellen



met ggz

Proeftuin Amsterdam

- Verkenning proeftuin
- Parallele processen
- Familie maken
- Mitsen en maren

De shit uit je verleden,
is de mest voor je toekomst



Proeftuin de Donderberg (Roermond)

- Kenmerken van de wijk
- Draagvlak groeit
- Aansluiten bij wijkontwikkelingsplan
- ‘Zwaan kleef aan’
- ‘Dispatchteam’
- Uitschakelen bureaucratische hobbels



met ggz

Adviezen medewerkers

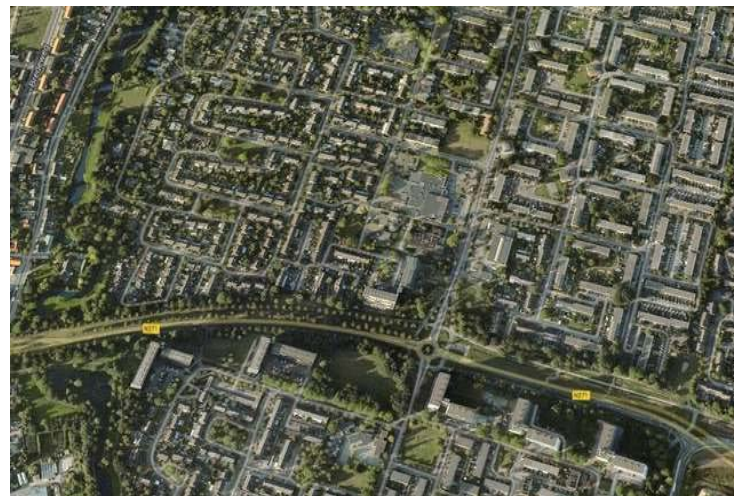
- DNG is van de wijk. Draag dat vooral meer uit!
- Begin met een klein team in kleine wijk en breidt uit!
- Vertrouwen i.p.v. regels: regie bij cliënt en hulpverlener!
- Zonder innovatie in de bekostiging is de proeftuin ten dode opgeschreven.
- Focus op sociaal netwerk, werk wijk- en systeemgericht
- Regel innovatieve toegang en doorstroom in wijk



met ggz

Speerpunten

- Laten zien dat het kan
- Oliemannetjes
- Vermijden bestuurlijke tombola
- Sociaal netwerk
- Systeemgericht
- Open Dialogue
- Benutten 'MET de wijk' en 'Dokus bemoeizorg'



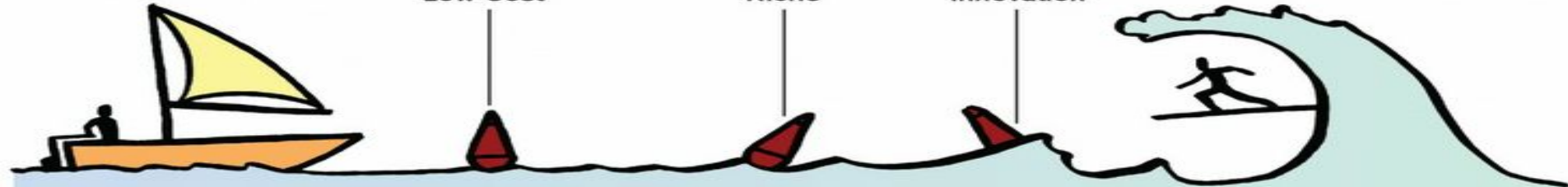
met ggz



Re-Segmented
Low Cost

Re-Segmented
Niche

Rippling
Innovation



Sustaining Innovation

Problem is well understood

Existing Market

Innovation improves performance, lower cost, incremental changes

Customer is believable

Market is predictable

Traditional business methods are sufficient

Disruptive Innovation

Problem not well understood

New Market

Innovation is dramatic and game changing

Customer doesn't know

Market is unpredictable

Traditional business methods fail

Algemeen ongenoegen: Vijf indicatoren voor disruptie

De shit uit je verleden,
is de mest voor je toekomst

- Complex: groot, log, afstandelijk en ver weg, intern gericht
- Verspilling: bureaucratisch, regeldruk, schotten
- Vertrouwen: resultaten en kwaliteit, black box, medisch
- Overbodige tussenlagen: Tja,
- Beperkte toegang:



Rijp voor disruptie



Complexe
ervaringen



Verspilling



Gebrek aan
vertrouwen



Overbodige
tussenlagen



Beperkte
toegang

Disruptief veranderen: hoe doen we dat?

Wat moeten we doen om daadwerkelijk vernieuwing te krijgen?



met ggz