



Vroege psychose en sociale context: nieuwe onderzoeken

Marieke Pijnenborg

Clinical Psychology and Experimental Psychopathology, University of Groningen
Dept of psychotic disorders GGZ Drenthe
The Netherlands

Nieuwe Projecten sociale cognitie en psychose

- › Sociale Cognitie en UHR
- › Empathie
- › Trainen van sociale cognitie met VR
- › Sociale steun en psychose

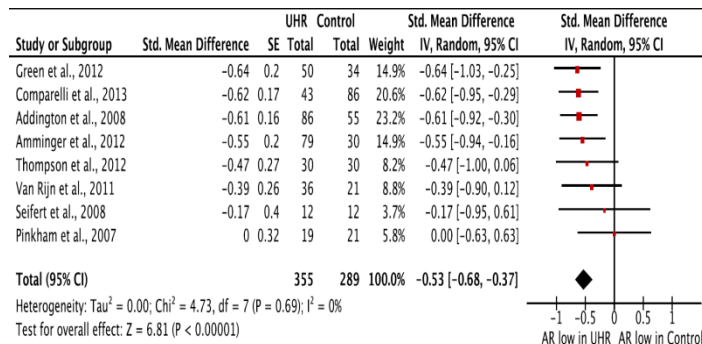
Achtergrond (1)

- › Definitie sociale cognitie: perceptie, interpretatie en verwerking van sociale informatie
- › Sociale cognitie lijkt gestoord in alle fasen van psychotische stoornis
- › Sociale cognitie is essentieel voor sociale interacties bij mensen met een psychotische stoornis

Studie 1 *



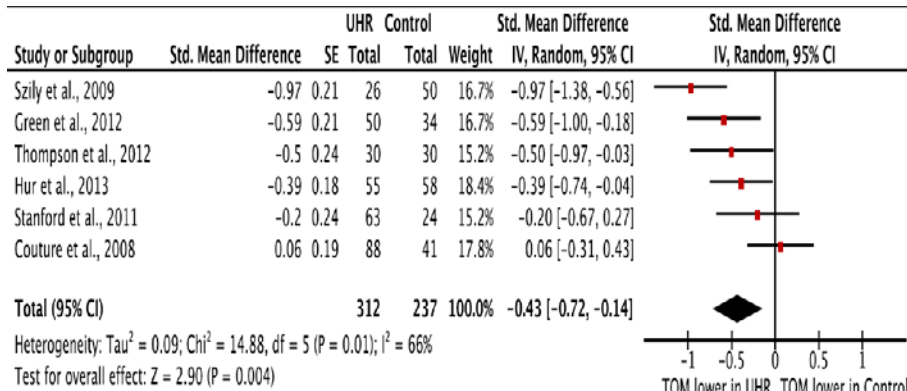
- › Meta-analyse sociale cognitie in UHR fase (644 UHR & 516 controle)
- Facial affect



Medium significant effect
 (d=0.53) (SZ d=.89)*

* Van Donkersgoed, Wunderink, Nieboer, Aleman & Pijnenborg, Plos One. In press

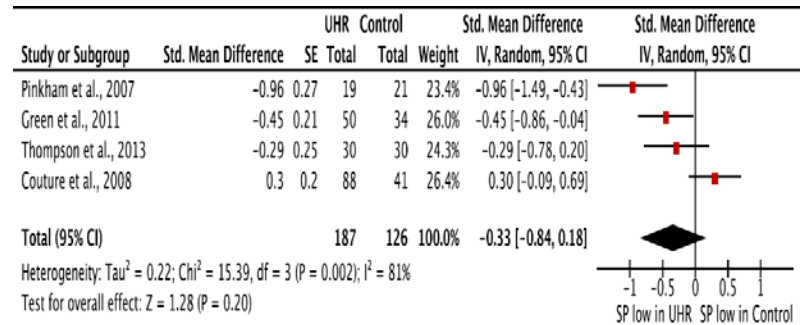
Studie 1



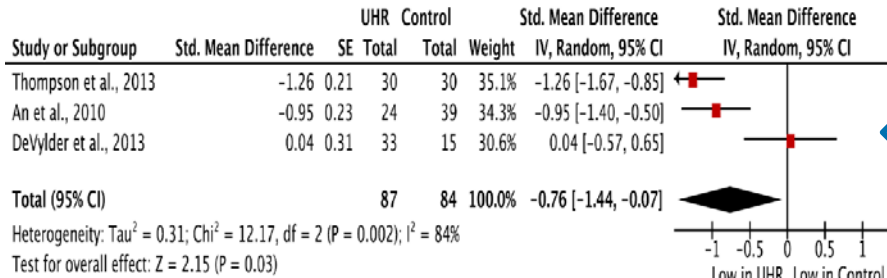
ToM:
Zes heterogene studies
Significant effect .43 (SZ
d=.96)*



Sociale perceptie:
Vier heterogene studies
Niet-significant effect (d=.33)
(SZ d=1.04)*



Attributiestijl:
Drie heterogene studies
(heterogeneous)
Groot significant effect (d=.76)
(SZ d=n.s.)*



*uit meta-analyse Savla et al (2013) Schizophrenia Bulletin

Transitie

- Weinig studies (n=3), weinig transitie
- Slechtere social perception bij Transitie (Pinkham et al., 2007)
- Geen relatie tussen transition en a) attributie style (DeVylder et al., 2013) and b) waargenomen vijandigheid, schuld en agressie (An et al., 2010)

Studie 2 Empathie

- › Cognitief: bedenken wat een ander denkt, voelt wenst ect.
- › Affectief: meevoelen van de emotie van een ander

Empathie en Psychose

- › Empathie in eerste episode patienten vergelijkbaar met controles (*Achim et al, 2011, Psychiatry Research*)
- › Mensen met SZ rapporteren minder empathie dan mensen met een depressie of bipolaire stoornis (*Derntl et al, 2012 Schizophr Res.)*
- › Empathie unieke voorspeller van sociaal functioneren (*Smith et al, 2012 Schizophr Res.)*
- › Samenhang met inzicht (*Pijnenborg et al. 2013, Eur Arch of Psych and Clin Neurosc*)

Empathic Accuracy Task

- › Videoclips van 5 mannen en 4 vrouwen die positieve en negatieve gebeurtenissen vertellen
- › Bekeken daarna het filmpje en gaven met een draaiknop aan hoe ze zichzelf voelden tijdens het vertellen van de gebeurtenis (1 = extreem negatief tot 9 = extreem positief)
- › 6 positieve en 6 negatieve filmpjes met voldoende variatie in emoties geselecteerd en gebalanceerd mbt man-vrouw en duur van het fragment
- › Taak: Continue beoordeling van de persoon in het filmpje met behulp van een draaiknop
- › Afnameduur: 20 minuten


Empathic accuracytaak

1. Targets videotaped



2. Targets rate videos

How did you feel?



Neg Pos

1 2 3 4 5 6 7 8 9

3. Perceivers rate videos

How does he feel?



Neg Pos

1 2 3 4 5 6 7 8 9



20 positive and 20 negative clips

Voorbeelden stimuli

Onderzoeksvragen*

Is er sprake van verminderde empathie in de UHR fase?

Is cognitieve empathie meer aangedaan dan affectieve?

Voorspelt verminderde empathie het sociaal functioneren in de UHR fase?

Voorspelt verminderde empathie transitie/ functioneren?

Is empathie mediator van relatie sociaal functioneren-transitie?

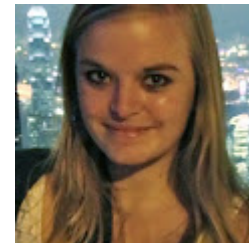
Beïnvloedt empathie de effectiviteit van CGT in de UHR fase?

*Promovendus: Rozanne van Donkersgoed/ ism Marije aan het Rot



Studie 3 Training SC met Virtual Reality

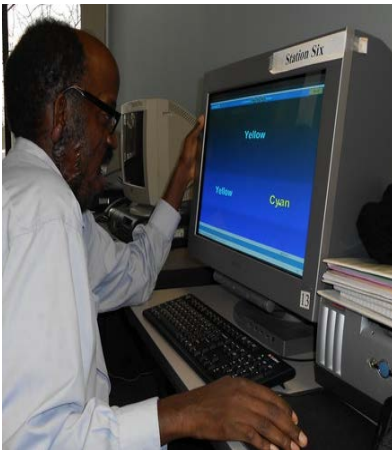
- › Meta-analyse effecten sociale cognitietraining psychotische stoornissen (n=1446)*
 - Trainen van sociale cognitie heeft middelgrote tot grote significante effecten bij psychotische stoornissen op emotie perceptie, sociale perceptie, Theory of Mind, sociaal functioneren (.60-.70), maar niet op attributiestijl



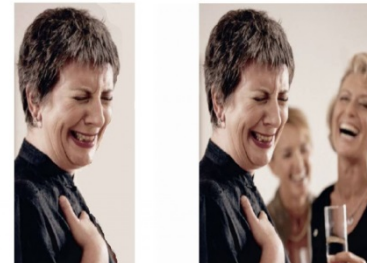
*Nijman, Veling, Aleman & Pijnenborg, in prep

Social Cognition Training (SCT)

- › Drill and practice en/of strategie
- › Middelgrote – grote effecten op sociale cognitie
- › Generalizatie en lange-termijn effecten beperkt
- › Beperkte integratie in dagelijkse leven
- › Stimuli niet ecologisch valide
- › Gebrek aan interactie



The importance of social context



(Penn, Roberts, Combs,
& Sterne, 2005)

SCT in Virtual Reality

- › Realistisch (Veling, Brinkman, Dorrestijn, & Van Der Gaag, 2014)
- › Dynamisch & Interactief
- › Gecontroleerd, veilig
- › Successful gebruikt bij training sociale vaardigheden (Park et al., 2011; Rus-Calafell, Gutiérrez-Manaldo, & Ribas-Sabaté, 2014)

De interventie

- › 16 x 45 minuten, wekelijks
- › Fundamental skills > Complex Skills > General Skills
- › Module 1: Herkenning gezichtsuitdrukkingen
- › Module 2: Theory of Mind



Varying complexity: an example

Dynamic Virtual Emotions

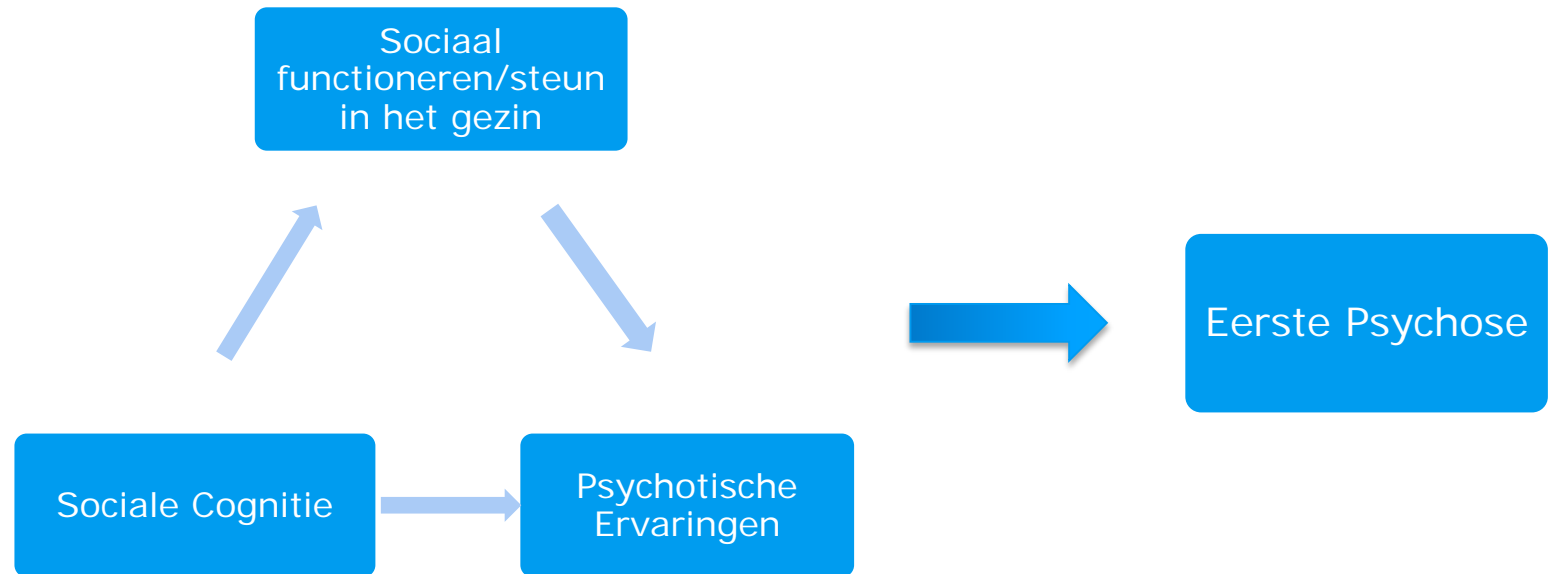
Basic Emotions



Combined Emotions



STUDIE 4 Sociale context/steun in het gezin en psychotische ervaringen



- Mensen met een UHR en goede sociaal cognitieve vaardigheden ervaren meer positieve sociale interacties en steun, wat uiteindelijk leidt tot minder psychotische ervaringen en een lagere kans op de eerste psychose.
- Optimale manier van testen(!): in een dynamische context waarin de klachten en interacties plaats vinden op een natuurlijke wijze en in het dagelijks leven.

Het sociale netwerk en psychotische ervaringen

- ❖ ESM methode, 3 maanden, 1 dagelijks meet moment (avond), vragen over gehele dag.
- ❖ 25 ultra high risk (18-35 jaar)
- ❖ Specifieke vragen over sociale interacties met (onder andere) familie leden:
 - ❖ *"Hoe kritisch was deze persoon naar jou toe?"*
 - ❖ *"Hoe warm was deze persoon naar jou toe?"*
 - ❖ Of meer in het algemeen: *"Voelde je je vandaag gesteund?"*
- ❖ Hoe fluctueren deze symptomen over de dagen, hoe worden ze beïnvloed door sociale interacties/factoren en hoe beïnvloeden ze elkaar?



Bedankt!

- › Rozanne van Donkersgoed
- › Laura Steenhuis
- › Saskia Nijman
- › Andre Aleman
- › Nynke Boonstra
- › Lex Wunderink
- › Marije aan het Rot
- › Wim Veling
- › Maaïke Nauta
- › Agna Bartels
- › Clever