



Psychose, familie en migratie

Anna de Voogt,
klinisch psycholoog-psychotherapeut;
hoofdopleider opleiding Transculturele
Systeemtherapie Marjon Arendsinstituut

Caroline Verheijde-Zeijl,
psychiater BuurtzorgT en transcultureel
systeemtherapeut i.o.

Programma

- Inleiding: waarom deze workshop en wat is Transculturele Systeemtherapie?
- Genogram
- Levenslijn en levensfaseovergangen
- Beschermjassen

Kort voorstelrondje

- Naam
- Hoe heb je te maken met diversiteit?

Caroline

- Zowel persoonlijke als professionele ervaringen
- Bicultureel gezin, psychose in de familie
- Onderzoek naar voorkomen van psychose in Suriname, n.a.v. het meer voorkomen van psychose bij migranten
- Werkervaring in (f)act-teams en FPA

Anna

- Opgegroeid in Indonesië, Nederland en Suriname
- Opgeleid als systeemtherapeut en psychotherapeut in New York en Nederland
- Uitgebreide ervaring als docent/supervisor/leertherapeut
- Grondlegger en hoofddocent van de opleiding tot transcultureel systeemtherapeut van het Marjon Arendsinstituut.

Psychose, familie en migratie

- Meer voorkomen van psychose bij pt met een migratie-achtergrond
- Social-defeat hypothese; gering ethnic self-esteem; ethnic density
- Slechte aansluiting GGZ bij zorgbehoefte migranten
- Migranten vaak afkomstig uit wij-cultuur

Transculturele Systeemtherapie bij psychose

- Bevordert aansluiting GGZ bij patiënten en hun families met een migratie-achtergrond
- Bevordert de sociale inbedding van patiënten in hun familie en culturele achtergrond

Wat is Transculturele Systeem Therapie?

- Systeem- en communicatietheorie
- Inzichten uit Antropologie en Sociologie
- Belang van taal
- Contextuele, circulaire en narratieve vragen: vragen gericht op de context, de relatie en het verhaal
- Gebruik van genogram en tijdslijn voor taxatie en hypothesevorming
- Gebruik van non-verbale technieken en aandacht voor lichaamstaal
- Aandacht voor religie en spiritualiteit

Hoe betrekken we cultuur in therapie

Celia Falicov

"*double discourse*" én-én-positie:

de vaardigheid om het universele te zien dat mensen verenigt

én tegelijkertijd de cultuurspecifieke verschillen en machtsongelijkheden tussen mensen te onderkennen, die te maken hebben met culturele dimensies als huidskleur, klasse, etniciteit, nationaliteit en gender

- Falicov, C.J., (1995). Cross-cultural Marriages. In: N. Jacobson & A. Gurman (Eds.), *Handbook of Marriage and Marital Therap.* New York: The Guilford Press.

Thema's in de Transculturele Systeemtherapie

- Effecten van migratie
- Racisme, insluiting en uitsluiting
- Generaties en transgenerationele overdracht
- Bi-culturele relaties/families
- Individualisme vs. collectivisme, ik- en wij-cultuur
- Religie, tradities, rituelen
- Lichaamstaal, symbooltaal
- Krachtbronnen en beschermjassen

Individualistische vs. Collectivistische cultuur

Ik-cultuur

- *In de relatie met de ander staan de eigen keuzes en onafhankelijkheid centraal.*
- *De grenzen zijn duidelijk afgebakend of zouden dat in de eigen perceptie moeten zijn.*
- *Er is streven naar gelijkwaardigheid.*
- *Men is lid van diverse groepen die steeds qua samenstelling veranderen in de loop van de tijd.*

Wij-cultuur

- *Er is meer sprake van een scheiding der geslachten dan van een scheiding van individuen.*
- *Als er keuzes gemaakt moeten worden, prevaleert het groepsbelang.*
- *Men is meestal lid van een groep, misschien het hele leven, maar in ieder geval voor een langere periode.*
- *Er is een duidelijke hiërarchische structuur .*

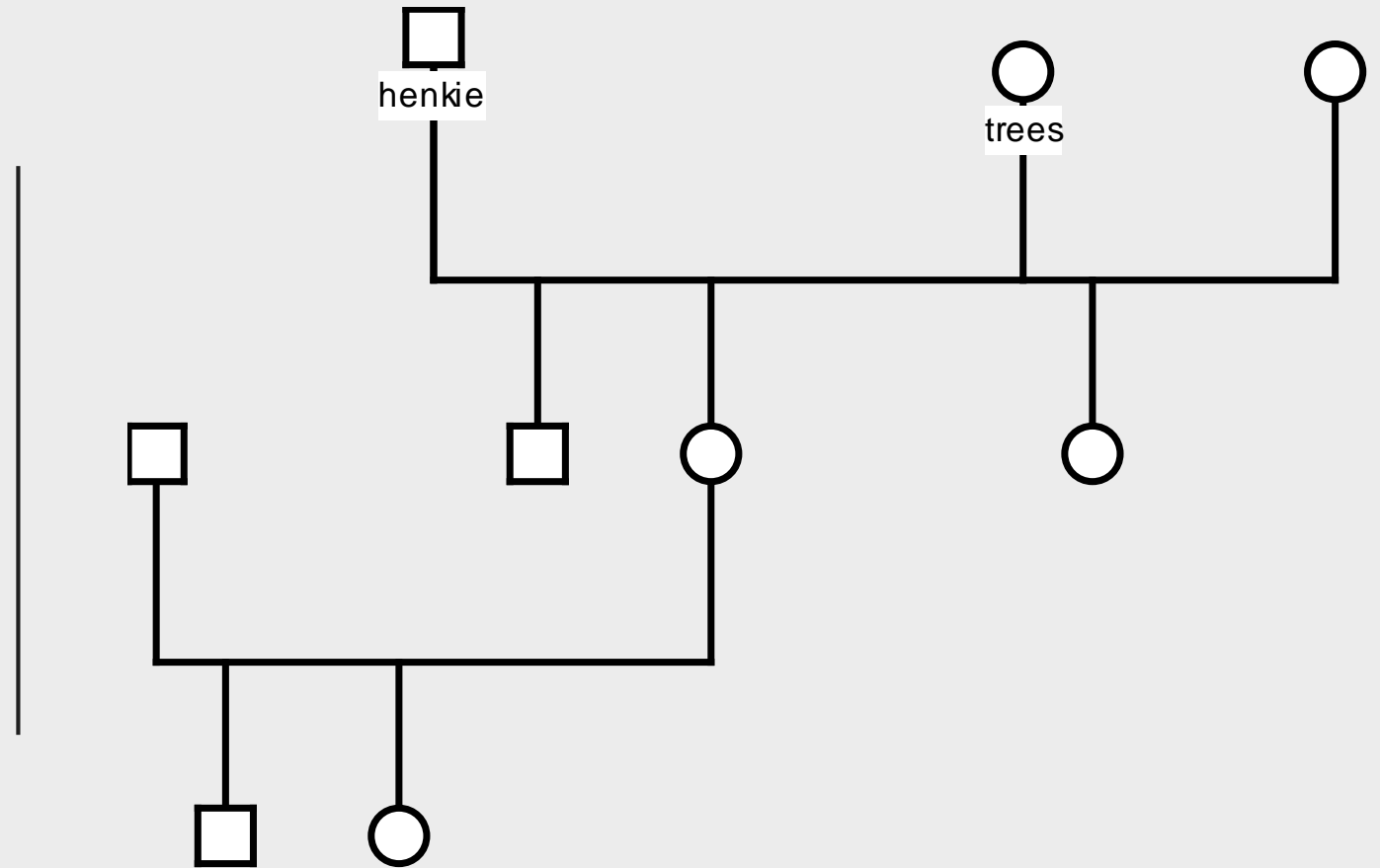
Het genogram



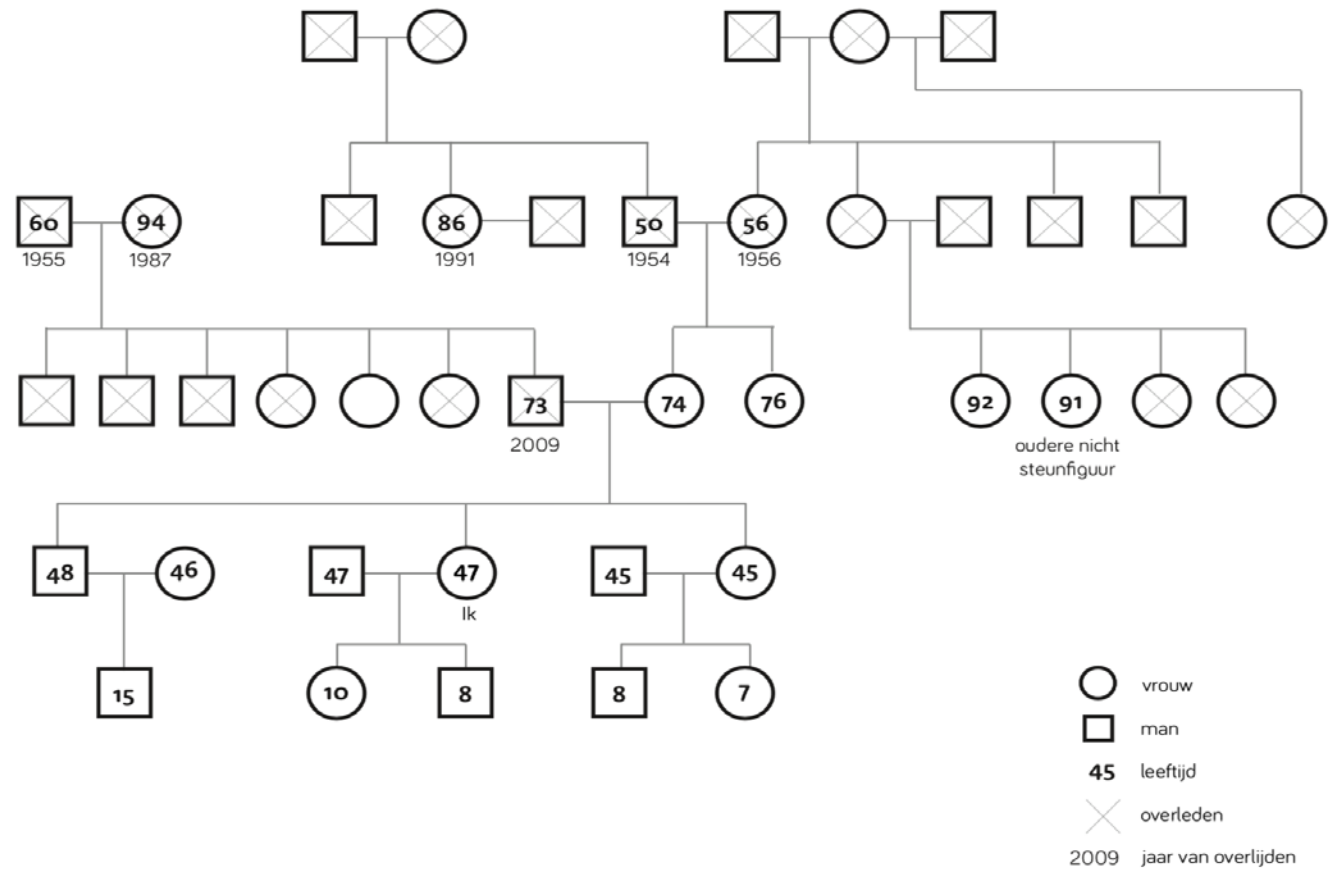
Het maken van
een genogram
heeft
verschillende
functies

- Informatie verzamelen
- Alle gezinsleden betrekken in een gemeenschappelijke taak
- Een educatieve functie: het gezin is een geheel, een systeem
- Geeft inzicht in gezinsovertuigingen, normen, waarde
- Hulpmiddel bij in kaart brengen familie-anamnese
- Kan ook belangrijke steunfiguren/gezagsdragers identificeren.

Genogram



Genogram



Grootfamilie en gezagsdragers

- Geneigd om ons te richten op kerngezin
- Gezag vaak bij oudste generatie en buiten therapiekamer
- Stroeve contacten kunnen te maken hebben met conflict tussen hulpverleners en de gezagsdragers in de familie.

Aan de slag

- In groepjes oefenen met maken van genogram (van een klant of van jezelf)
- Nabespreking

Levensfaseovergangen

- Gewone levensfaseovergangen zoals uit huis gaan, trouwen, kinderen krijgen
- Bijzondere levensfaseovergang zoals migratie of psychose
- Na overgang zijn de verhoudingen veranderd, men kan niet terug naar oude situatie
- Separatie, liminele en integratiefase

Life cycle multicontext model

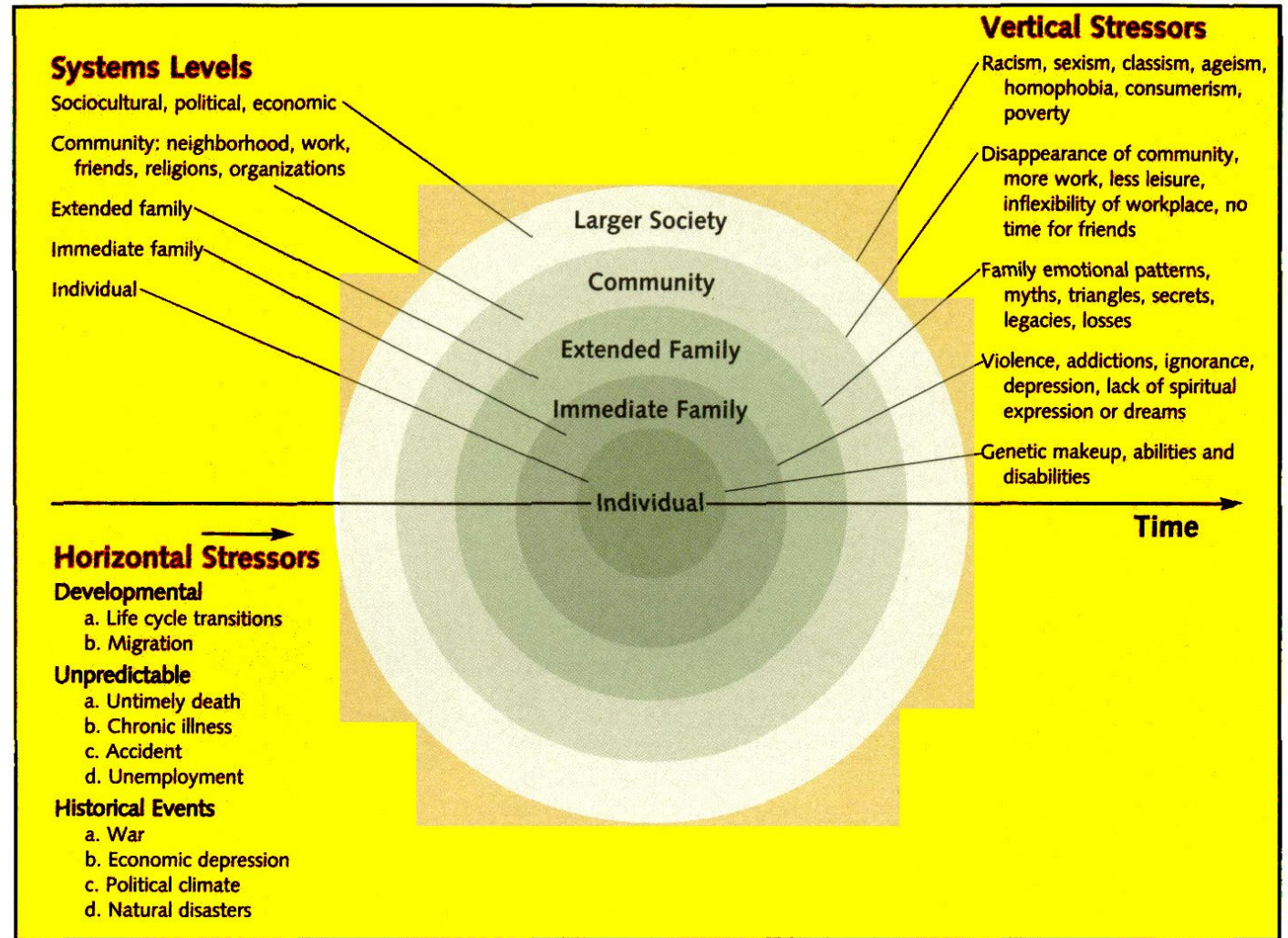


Figure. Carter and McGoldrick's flow of stress through the family. From *The expanded family life cycle: Individual, family, social perspectives* (p. 16), M. Carter & B. McGoldrick, 1999, Boston: Allyn & Bacon. Reprinted with permission.

Separatiefase

- Fase waarin het verlies centraal staat. Het verlies van een dierbare, van de eigen omgeving of van gezondheid bijvoorbeeld

Liminele fase

- Overgangsfase van het oude naar het nieuwe
- Op de drempel staan
- Periode van onzekerheid
- Meest kwetsbare fase

Integratiefase

- Integratie van het oude naar het nieuwe
- Nieuw evenwicht

Stapelning van liminele kwetsbaarheden

- Eerste psychose vaak adolescentie/vroege volwassenheid: dubbele liminele kwetsbaarheid
- Ook eerdere (onvoltooide) transitie kunnen een rol spelen, bv migratie; familie kan in liminele fase zijn blijven steken.
- Bij iedere nieuwe levensfaseovergang kunnen pijn en verdriet van vroegere levensfaseovergangen zich opnieuw manifesteren

Maken van een levenslijn

- Op een tijdslijn zetten van gewone en bijzondere levensfaseovergangen
- Geeft weer tijdsperspectief

Aan de slag

- Samen een levenslijn maken en levensfaseovergangen identificeren.
- Wie heeft een cliënt/patiënt die we als voorbeeld kunnen gebruiken?

Beschermjassen

- Vertaling van het begrip “enveloppement”
- Werkwoord en zelfstandig naamwoord
- Op zoek naar positieve krachten die rol spelen in het land van herkomst, werken aan herinbedding in eigen cultuur en geschiedenis.
- Verhaal, rituelen, mensen, geuren, geluiden, beelden

Vraag

- Wat of wie zijn jouw beschermjassen? Wat helpt je in moeilijke tijden?

Aan de slag

Wie wil iets zeggen over wat deze workshop heeft opgeleverd aan nieuwe ideeën/handvatten/inspiratie voor in de praktijk? Heb je een idee van wat je de komende tijd bij een patiënt of familie wilt uitproberen? Wil je daarover wat vertellen?

Tot slot

- Zijn er nog vragen?
- Verder lezen:
- Transculturele vaardigheden voor Therapeuten;
Nel Jessurun
- “De omgeving van de mens is de medemens”
Artikel in tijdschrift herstel en participatie, 2017